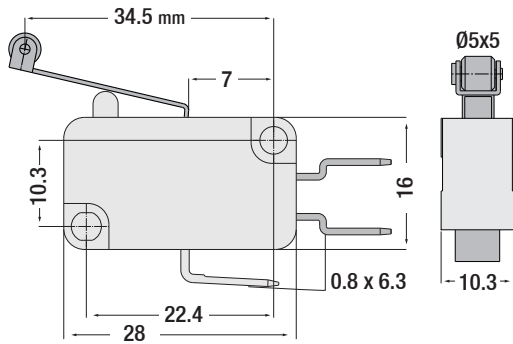




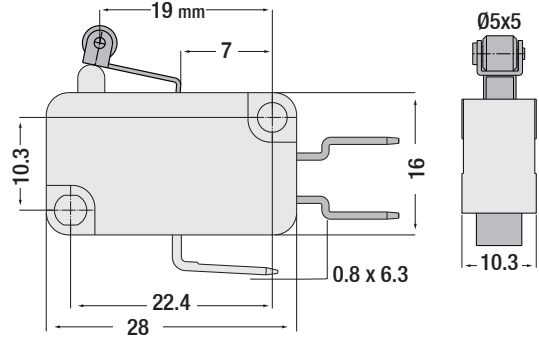
Kod: MK1MIP2

**İtici Plaka Mikro Siviç - Uzun Plastik Makaralı**  
İtici Grubu, Sıyrıcı Plaka, Yan Maça vb. Hareket Siviçleri



Kod: MK1MIP1

**İtici Plaka Mikro Siviç - Kısa Plastik Makaralı**  
İtici Grubu, Sıyrıcı Plaka, Yan Maça vb. Hareket Siviçleri



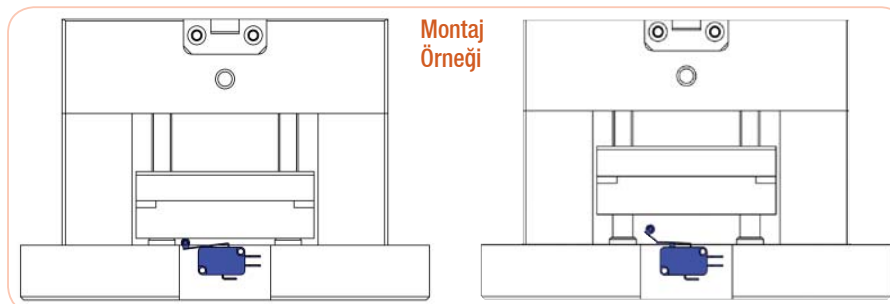
**Teknik Özellikleri / Tüm "MK1MIP" tipleri benzer özelliklere sahiptir:**

Mekanik Ömür .....	: 10.000.000 açma - kapama min. (60rpm)
Elektriksel Ömür .....	: 100.000 açma - kapama min. (30rpm)
Çalışma Sıcaklığı .....	: - 15 / +125°C
Koruma Sınıfı .....	: IP20
Çalışma Gerilimi (Ue) .....	: 250V AC
Çalışma Akımı (Ie) .....	: 10 (4) A
Yalıtım Gerilimi (Ui) .....	: 660V
Darbe Dayanım Gerilimi .....	: 2.5kV
Kısa Devre Kesme Kapasitesi .....	: 1 kA
Çalışma Frekansı (f) .....	: 50 / 60 Hz.
İzolasyon Direnci .....	: 10 MΩ min. (500V DC)
Kullanım Sınıfı .....	: AC15 - AC3
Dielektrik Mukavemeti .....	: 1.500V AC (1 dakika için)
Kirlenme Derecesi .....	: 3
Standart .....	: TS EN 60947-5-1

**Tüm "MK1MIP" tipleri benzer özelliklere sahiptir:**

- Kompakt tasarımı.
- Geniş uygulama alanları için ürün çeşitliliği
- Uzun ömür ve yüksek kontak güvenilirliği.
- Ürün güvenilirliğini arttıran "VO" özellikli malzeme.
- İtici Grubu / Sıyrıcı Plaka / Yan Maça vb. tüm hareketli parçaların enjeksiyon makinesi ile uyum içinde çalışmasını sağlar.
- Siviç kabloları kullanıcı tarafından temin edilmelidir.
- Kablo yuvalarının 8 x 8 mm olması önerilir.
- Siviç bağlantısını katalogta belirtilen "Kontakt Şemasına" uygun yapınız.

Sipariş Kodu	Kontakt Yapısı	Kontakt Şeması	Sensör Tipi	Sensör Malzemesi
MK1MIP1	Değiştirilebilir Kontakt	NO 4	Kollu Makara	Plastik
MK1MIP2		NC 2		
MK1MIP3		1 COM		



**İtici Plaka Mikro Siviç - Kıvrık & Uzun Plastik Makaralı**

Kod: MK1MIP3



\* Farklı tip Siviçler için Güvenal ile irtabata geçiniz.