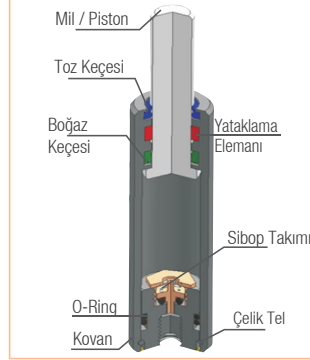


KN Serisi, Gazlı Yaylar - Küçük Boyut & Düşük Kuvvet

Ayarlanabilir kuvvetler ve maksimum esneklik.

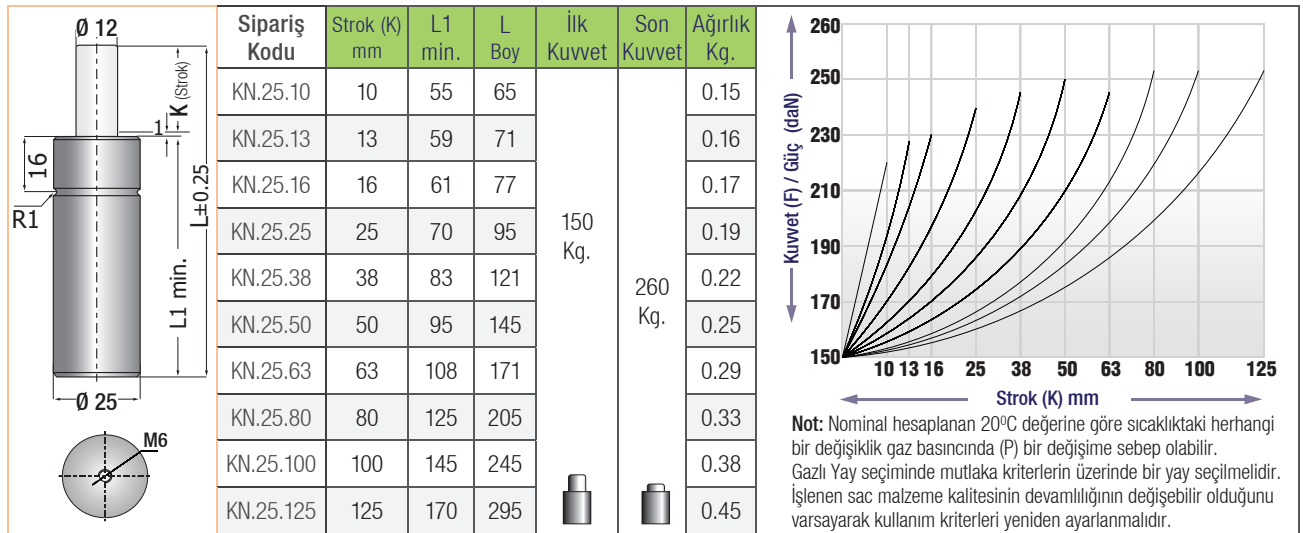
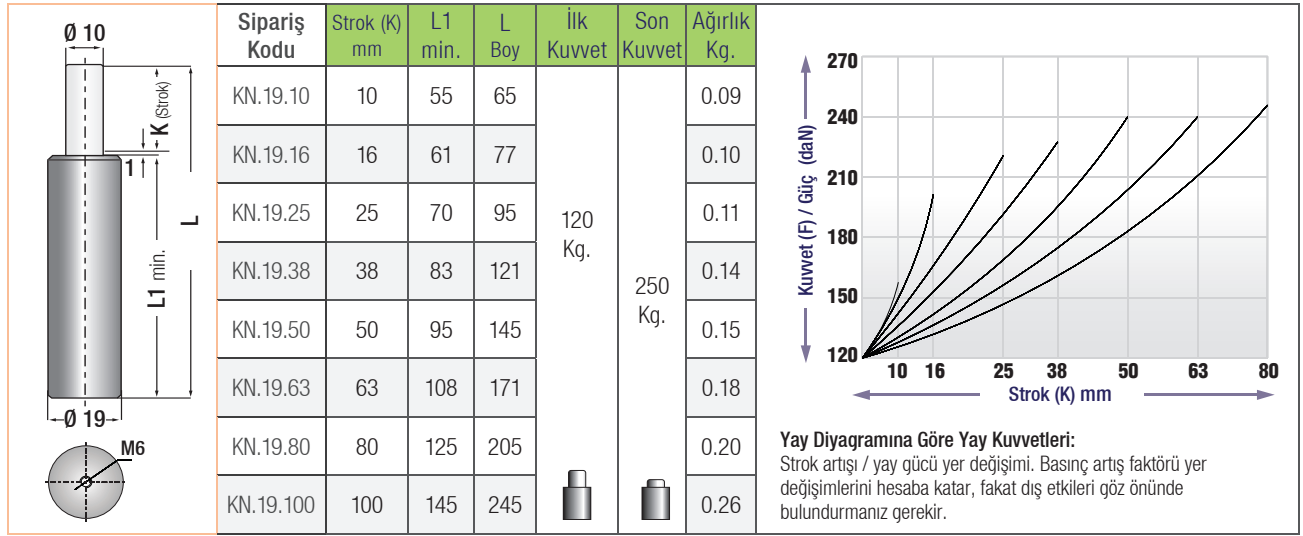
KN Serisi: Kalıp fiştür yapımı gibi birçok seride itici - amortisör sabitleyici ve aynı zamanda pres kalıbı mühre çıkarıcısı olarak da kullanılabilir. Tüm Gazlı Yaylar kuvvetlerine bağlı kalınlardan aynı tasarlanmışlardır. Kuvvetlerin değişik olmasının sebebi farklı basınçta gaz doldurulmasıdır. Yayın alt kısmından basınç ayarı yapılabilir. Yıpranmış yayları tamir etmeyiniz ve tüm yıpranan yayları komple değiştiriniz.

Max. Basınç: **150 Bar** - Max. Hız: **0.6 m/s** - Max. Isı: **0-80°C**

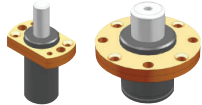


KN Serisi, Gazlı Yaylar - Küçük Boyut

N - Newton = (0.102)Kg. daN -10 Newton = (1.020)Kg.



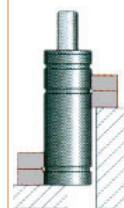
Altın civata ile sabitleme yalnızca 25 mm'ye kadar olan strok boylarında tavsiye edilir.
Montaj Seçenekleri:
BT - BTA - BTB



Yuvada Montaj
Hacim
Ø
+1.0
+0.5



Altın Bağlantı
M6



Destekli
Hacim
Ø
+1.0
+0.5

Gazlı Yay Montaj Örnekleri

Gazlı Yayları her zaman direkt olarak tabandaki dişi delikler yolu yada sabitleme elemanları ile monte ediniz. Bağlama pozisyonları için referans resimlerden seçim yapabilirsiniz.

Tüm Gazlı Yaylar 1 ila 3 mm arasında strok rezervi ile üretilmiştir. Yine de kalıp içi değişiklikler ve hatalar tarafından meydana gelebilecek herhangi bir strok riskini önlemek için verilen strok değerinin %90'ının aşılması önerilir. Aksi takdirde hasarlara ve patlamalara sebebiyet verebilir.