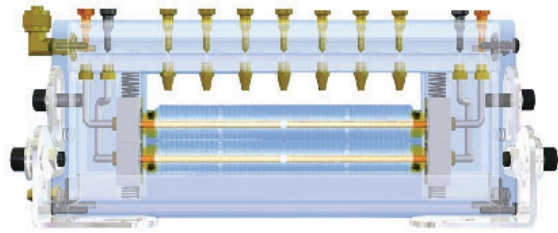
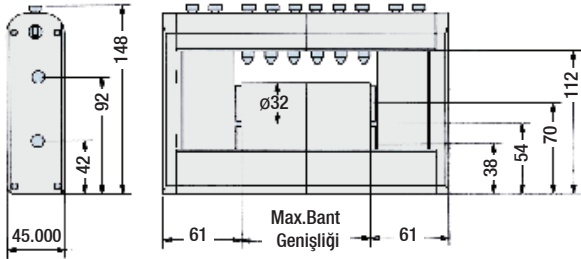


YENİ



Rulolar Üzerinde Damlamalı Yağlama Uçları



### Rulolu Sac Bant Yağlayıcı

Kod: RYS

Sipariş Kodu	Max. Bant Genişlik	Min. Bant Kalınlık	Max. Bant Kalınlık	Tip
RYS 100	100 mm	0.10 mm	6 mm	Damlacıklı Yağlama
RYS 200	200 mm			
RYS 300	300 mm			
RYS 400	400 mm			
RYS 600	600 mm			

#### Standart Özellikler:

- \* Lokal vanalar sayesinde hareketli sac bant üzerinde kısmi yağlama yapar.
- \* Yağlama rulolarında endüstriyel keçe kaplamaları kullanılmıştır.
- \* 3 litre kapasiteli plastik yağ haznesi donanımlıdır.

#### Opsiyonel Özellikler:

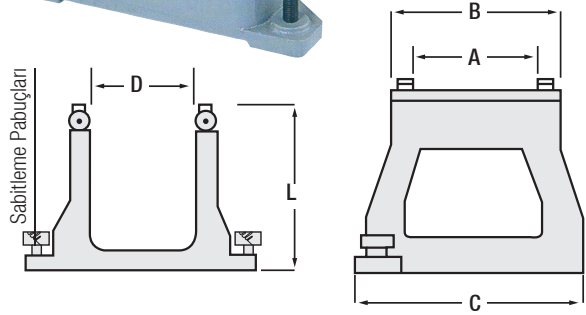
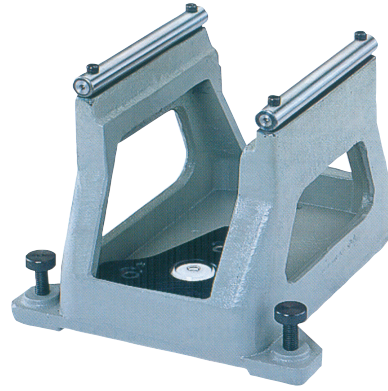
- \* Zaman ayarlı yağlama rolesi.
- \* Hidrolik pompalı tank
- \* İstenilen kapasitede yağ haznesi



Rulolu Yağlama Sistemi; pres kalıbı operasyonlarında sac bantın rulolar arasından yağlanarak geçmesine olarak tanır (damlacıklı yağlama). Bu sistem sayesinde kalıp ömür artışı ile ıskartasız ve kaliteli ürün elde edilir.

Sonuç olarak daha sağlıklı, kolay ve hızlı üretim oluşturulur.

Sac bant kalınlıkları 0.10 mm'den 6.0 mm'ye kadar ayarlanabilir.



### Balans Standı

Kod: LBS - 100

Kod: LBS - 350

Sipariş Kodu	A	B	C	D	L	Kg.
LBS-100	137	152	225	110	175	8.8
LBS-350	160	180	260	125	235	15.1

- Masaüstü kullanımına uygundur.

- Yuvarlak iş parçalarının düzlemselliğini / balansını kontrol amaçlı tasarlanmıştır.

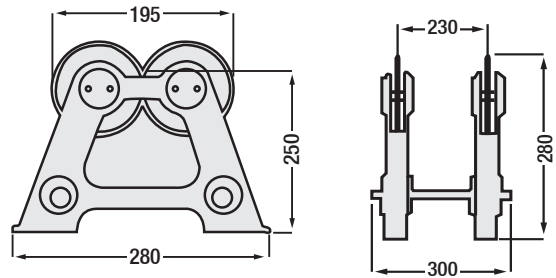
Kızaklar arasına uygun boyutlardaki iş parçası; kızaklar üzerinde kaydırılarak parça balans ve düzlemselliği izlenebilir.

LBS 100 Max. Ø 200 mm. / LBS 350 Max. Ø 350 mm.



### Hassas Balans Ölçüm Standı

Sipariş Kodu:  
WBS - 300



Taşıma hassasiyetinin doğru ölçülüp geliştirilmesine yardımcı olur.

Standın tüm yüzeyleri 55 HRC'dir (gövde = çelik dökümden).

Yuvarlak iş parçaları diskler üzerine yerleştirilir. İş parçası döndürülerek balans ve düzlemselliği izlenir.