

MTY
Maça Tutucu
Pimli ve Yuvarlak

Tespit pimi maçanın içine tam olarak kilitletir. Kalıp kapanırken boşa çıkana kadar, tutucu açıldığında hizasızlık olsa dahi pim içeri girer.

Maça Tutucu, Pimli ve Yuvarlak

Kod: MTY

Sipariş Kodu	A	B	C	D	E	F
MTY .100	27.43	1.83	20.2	15.75	16	9.52
MTY .200	33.53	3.07	26.30	18.8	19	10.67
MTY .400	32	3.78	24.76	22.1	22	11.86

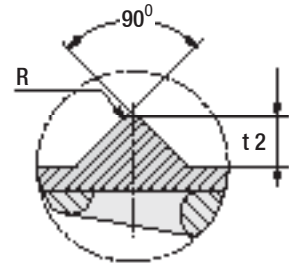
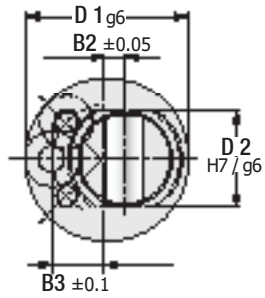
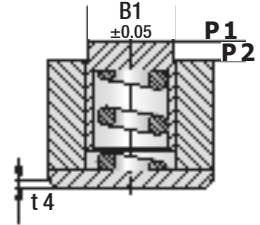
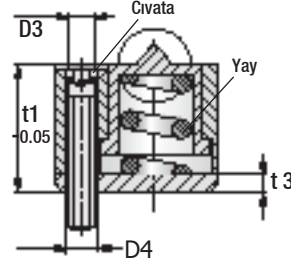
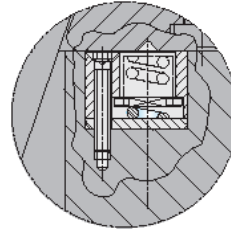
H	J	V	K	L	M	N	Kgf.
22	4.8	2.3	15.87	22	24	17	4.5
25	6.35	3.9	19.05	25	27	18.2	9
28	7.92	4.9	22.23	28	30	19.4	18

Not: Sağlam yapısı ve küçük boyutu sayesinde kalıba kolay montaj yapılabilir.

Küçük tip, yuvarlak, kolay montaj yapılabilen, bağımsız çalışabilen ve temas bağımlıdır.

- 48, 88 ve 176 N kuvvetlerine göre tasarlanmış 3 farklı tip tasarlanmıştır.

Malzeme: 1.2767 **Sertlik:** 52 HRC **Max. Sıcaklık:** 120°C



EKONOMİK SERİ

Yuvarlak Tip Maça Tutucu

Kod: MTC

Sipariş Kodu	D1	B1	B2	B3	t1	t2	t3
MTC .13	13	6.6	1.4	4.3	10	1.0	1.6
MTC .18	18	9.6	2	6	14	1.8	2
MTC .27	27	14.4	3	9	21	2.8	3

t4	D2	D3	D4	R	P1	P2	Cıvata
0.35	7	2.2	M3	0.35	28 Nw	34 Nw	M2 x 16
0.50	10	3.2	M4	0.50	38 Nw	42 Nw	M3 x 50
0.50	15	4.3	M5	0.75	38 Nw	92 Nw	M4 x 25

MTC tipi Maça Tutucuları tespit pimi olmadan çalışır.

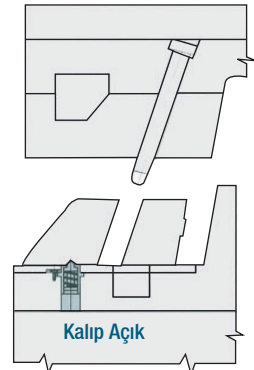
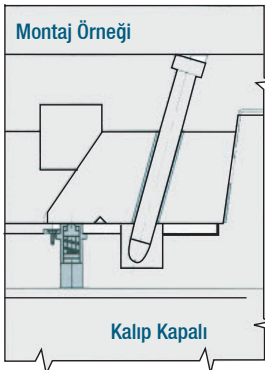
Maça Tutucu olmadan da maçayı kaldırabilir.

Yuvarlak yapısı kolay montaj imkanı sunar.

Maça sistemi bağımsız ve kendi kendine çalışır.

Temas bağımlıdır.

Malzeme: 1.2767 **Sertlik:** 52 HRC **Max. Sıcaklık:** 100°C



Montaj Örneği

Kalıp Kapalı

Kalıp Açık