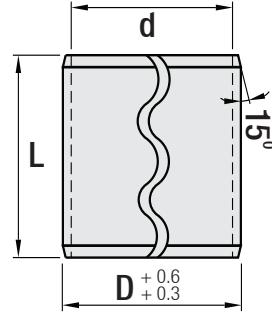
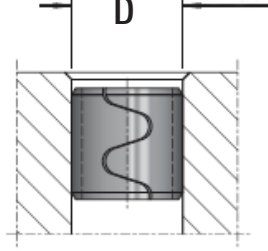
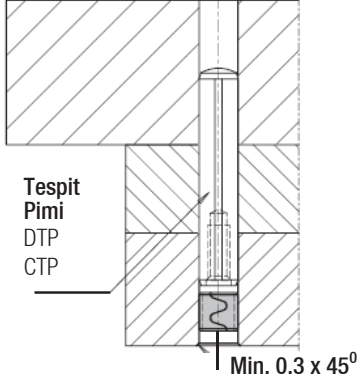


Montaj Örneği



Tespit Pimi, Emniyet Segmanı

Kod: TPS

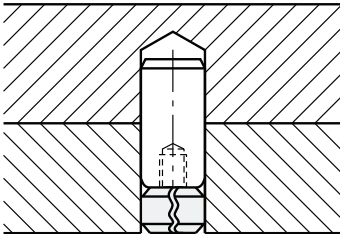
Tespit pimlerini delik içerisinde istenilen seviyede konumlandırmada ya da çıkma önleyici emniyet segmanı olarak kullanılır.

Kalıplarda parçalar tespit pimleri ile merkezlenirler. Bu tespit pimleri sök - tak işlemlerinden sonra buldukları yerde boşluk oluşturur ve daha rahat girip çıkarlar. Bu durum kalıp çalışma esnasında pimin yerinden çıkıp kalıp içine düşmesine neden olabilir ve kalıp parçalarına zarar verebilir. Bu gibi durumların oluşmaması için tespit pimini montaj yerine geçirdikten sonra "TPS" ürünü arkasından takılır. Bu şekilde pimin yerinden düşme ihtimaline karşı emniyet sağlanmış olur (delik içinde tespit pimleri için segman görevi yaparlar).

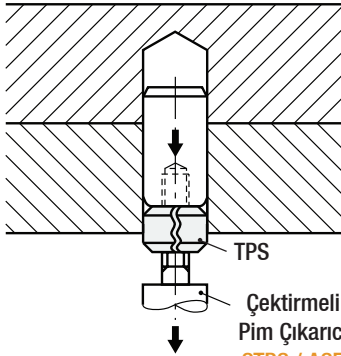
Çekme Kuvveti: H7 deliğinden 10 kere tekrarlanılarak çıkan ortalama değerdir. Çekme kuvveti faktörlere bağlı olarak değişkenlik gösterecektir. Bu faktörlere ürünün "D" ölçü toleransı, yüzey pürüzlülüğü ve baskılı çekme toleranslarında dahildir.

Sipariş Kodu	Ø D	Ø d	L	Çekme Kuvveti
	mm	mm		Newton (Kgf)
TPS 06	6	4.4	6	392 N (40 kgf)
TPS 08	8	5.6	8	1373 N (140 kgf)
TPS 10	10	6.4	12	2354 N (240 kgf)
TPS 12	12	8		1765 N (180 kgf)
TPS 16	16	11		1422 N (145 kgf)

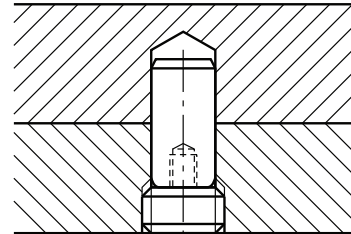
"TPS" Kullanım Şekilleri:



Tespit pimlerini delik içerisinde istenilen seviyede konumlandırmada ya da çıkma önleyici emniyet segmanı olarak kullanılır.



Setskur Vida Kullanıldığı Zaman:



"TPS" ürününün Setskur Vidaya göre avantajları:
* Diş çekme işlemi gerekli değildir.
* İstenildiğinde Çektirmeli Pim Çıkarıcı ile direkt çıkarma mümkündür.