

Konik Merkezleme Ünitesi

Kod: G 64

Ayar Plakası "t" kalınlığı ile ifade edilen ölçülerde standart olarak ünite ile birlikte. Harici olarak diğer form (A - B - C) ayar plakalarından ayrıca sipariş verebilirsiniz. Montaj civataları hariçtir.

Malzeme: 1.7131 / Sertlik: 60 - 64 HRC

d	l	d1	d2	d3	l1	l2	t	Form
100	80	76	58	40.5	40	55	5.5	A
120	90	96	78	50.5	50	65		
100	80	76	58	40.5	40	55	5.5	B
120	90	96	78	50.5	50	65		
100	80	76	58	40.5	40	55	5.5	C
120	90	96	78	50.5	50	65		
100	80	76	58	40.5	40	55	10	A
120	90	96	78	50.5	50	65		
100	80	76	58	40.5	40	55	10	B
120	90	96	78	50.5	50	65		
100	80	76	58	40.5	40	55	10	C
120	90	96	78	50.5	50	65		
100	80	76	58	40.5	40	55	10.5	C
120	90	96	78	50.5	50	65		



Sipariş:
G64. d x l x t x Form

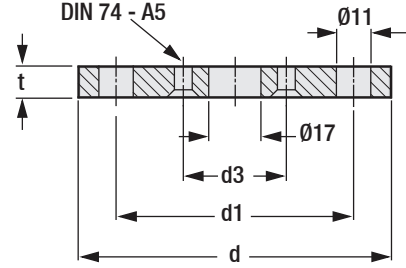
Sipariş Örneği:

G64. 120 x 90 x 10 x A



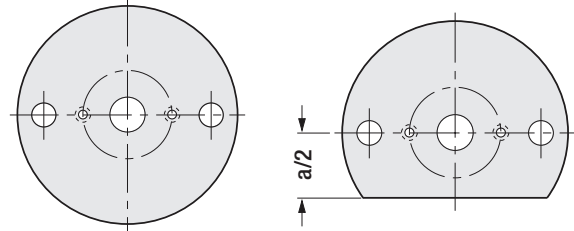
Sipariş:
G64A. d x t x Form

Malzeme: 1.0503 (CK45)

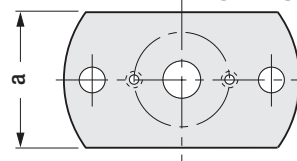


Form - A

Form - B



Form - C



Ayar Plakası

Kod: G 64A

Not: Bağlantı civataları ayrıca sipariş edilmelidir.

d	t	d1	d3	a	Form
100	5.5	76	40.5	58	A
120		96	50.5	78	
100	5.5	76	40.5	58	B
120		96	50.5	78	
100	5.5	76	40.5	58	C
120		96	50.5	78	
100	10	76	40.5	58	A
120		96	50.5	78	
100	10	76	40.5	58	B
120		96	50.5	78	
100	10	76	40.5	58	C
120		96	50.5	78	
100	10.5	76	40.5	58	C
120		96	50.5	78	