

Sipariş Kodu	D	B	C	E	N
<b>DKT .08</b>	8	5.5	3	6	5
<b>DKT .10</b>	10	6	3	10	6
<b>DKT .12</b>	12	8	4	10	6
<b>DKT .16</b>	16	10.5	5.3	12	10
<b>DKT .20</b>	20	12	6	16	12

### İkili / Komple, Kalıp Tarih Markası

İki ayrı tarih markası için gerekli olan ihtiyacı ve alanı azaltır. Maliyetten tasarruf sağlar. Bu Güvenal ürünü, 12 ay + 6 yılı bir ünite üzerinde gösterir ve 6 yıl boyunca herhangi bir değişiklik yapmanıza gerek yoktur. Tüm "DKT" markalarının boyu aynı uzunluktadır (20 mm).

### Tarih Markası Ayar Takımı

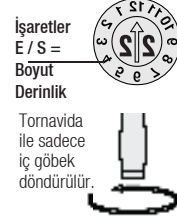
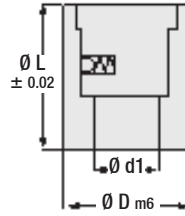
6 parçalı tornavida seti



#### Set içeriği:

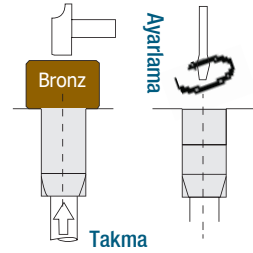
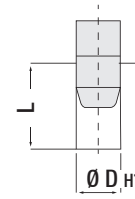
- + 4 adet, 1.5 - 2 - 2.5 - 3 düz ağızlı mini tornavida.
- + 2 adet, PH0 - PH1 yıldız ağızlı mini tornavida.

- \* Krom vanadyum çelik.
- \* Siyahlaştırılmış paslanmaz uçlu.
- \* Ergonomik saplı.
- \* Sap üst kısımları döner başlıklı.



Saat yönünde veya ters yönde döndürerek girişi kurun

#### Montaj



D	L	d1	S	E
<b>4</b>	6	2	0.2	3.5
<b>4</b>	8	2	0.2	3.5
<b>5</b>	8	2.5	0.2	3.5
<b>6</b>	8	3.5	0.2	4
<b>8</b>	10	4.5	0.2	6
<b>10</b>	10	4.8	0.2	8

D	L	d1	S	E
<b>12</b>	12	6.0	0.25	10
<b>16</b>	14	7.8	0.35	12
<b>20</b>	14	9.7	0.35	14
<b>25</b>	25	12.7	0.35	16

Sipariş: **KT (tip). D x L**

Sertlik: 48 - 52 HRC  
Malzeme: 1.2083

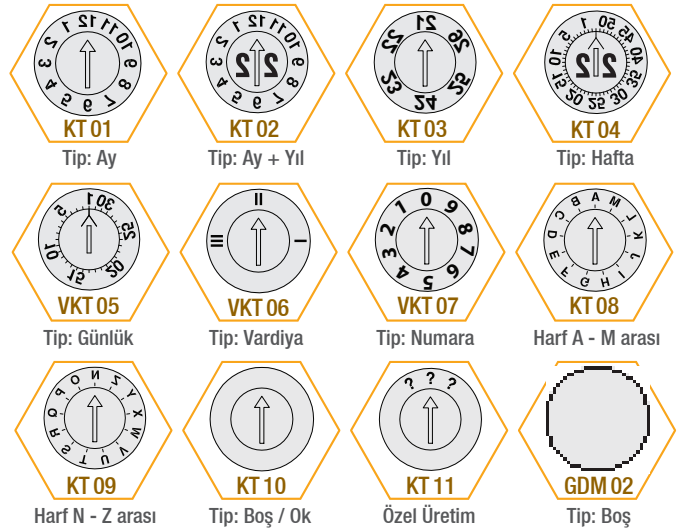
### Tarih Markası / Kalıp Takvimi

Kod: KT

Tüm modeller uygun fiyatlı ve geniş seçenektir.

Tüm enjeksiyon kalıp sistemlerinde kullanılabilirler. Kalıba montajı için sadece ürün çapında bir delik açılması yeterlidir (H7 - raybalanmış).

Montaj: Kalabın istenilen bölgesine uygun delik delinerek ürün bronz veya plastik çekiç ile yerleştirilir. Sıkı bir delik olmasında fayda vardır (markaların dönmemesi için).



Tarih / Takvim Markalarını; Seçilen ürün, kodu ile birlikte isteyiniz.