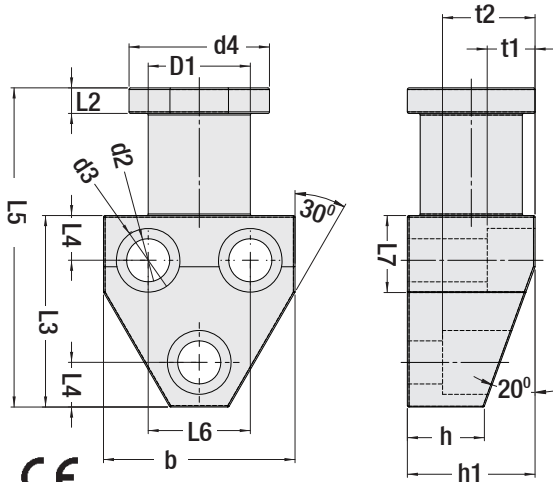


YENİ



CE

Emniyetli, Kaldırma Mapası

Kod: G 160

D1	b	d2	d3	d4	h	h1	L2	L3
32	60	13.5	20	44	24	40	8	60
40	80	17.5	26	60	32	50	10	70
50	100	22	33	70	40	65	12	88

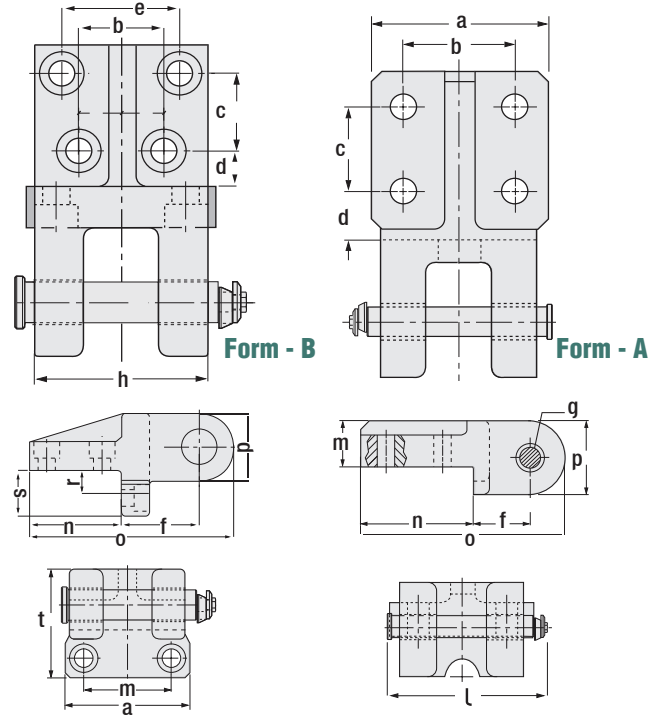
D1	L4	L5	L6	L7	t1	t2	Max. Yük Kg.
32	14	100	32	24	15	29	2000
40	16	120	44	26	20	35.5	3500
50	20	145	56	30	25	46.5	6000

Güvenlik nedeniyle kalıp ağırlığı 2 adet kaldırma mapasının taşıyabileceği maksimum yük miktarını aşmamalıdır. Bu emniyetli mapalar sayesinde orta ve yüksek ağırlıklı kalıpların kaldırılmasına yardımcı olarak, kullanımları sayesinde kazalar önlenmiş olur.



Sipariş:
G 160. D1

Sipariş Örneği:
G 160.50



Taşıma Braketi - FCA

Kod: G 53

Referans: FCA Norm STQ 40001 04 / 12 / 2014

CE

a	b	c	d	e	f	Form	Max. Yük Kg	Max. Kapasite Kg
80	50	40	22.5	-	39	Form A	600	1200
90	60	40	27.5		42		1000	2000
100	65	65	32.5		60		2000	4000
135	56	60	20	84	85	Form B	4000	8000
180	80	70	30	110	100		7000	14000

a	g	h	l	m	n	o	r	s	t	p
80	16	70	102.5	32	80	145	-	-	-	52
90	21	79	113.5	36	90	160				56
100	26	90	128.5	50	120	215				70
135	34	125	166.5	96	100	221	30	50	111	72
180	44	160	210.5	130	125	270	35	60	40	90

Maksimum izin verilebilir yük kapasitesinin hesaplanması sırasında, iki civatanın kendi başlarına bir aleti döndürebildikleri ve taşıyabildikleri varsayılmıştır.



Sipariş:
G 53. a x Form

Sipariş Örneği:
G 53. 80. A