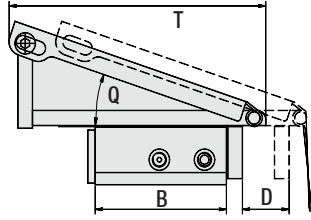
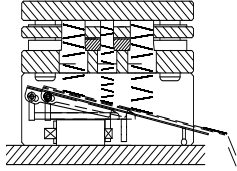
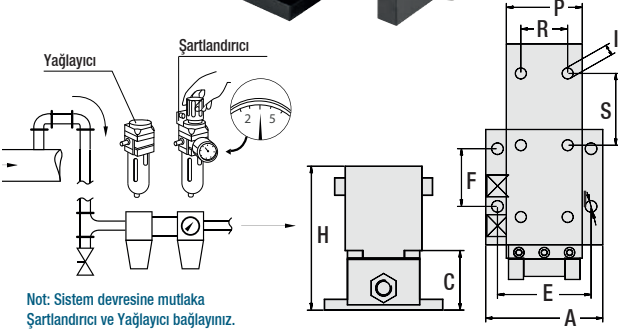
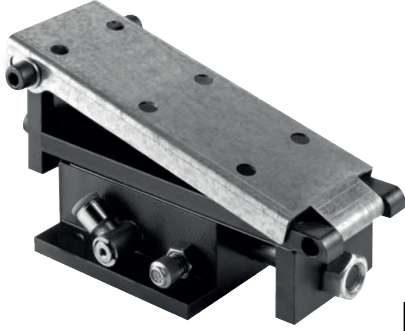


YENİ



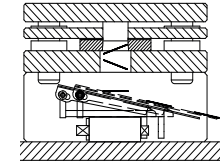
Kod: GTH.ALO

Pnömatik Parça & Çapak Taşıyıcı

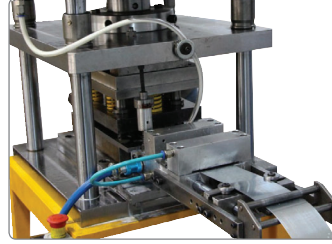
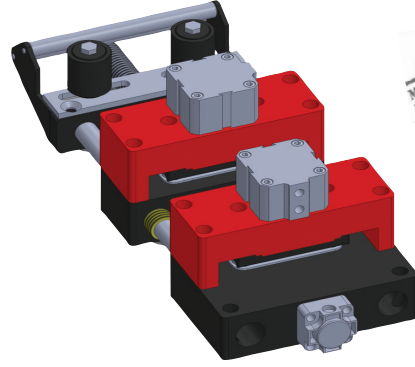
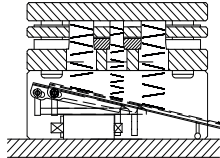
Sipariş Kodu	Bar	A mm	B mm	C mm	D mm	E mm	F mm	H Max.
GTH.ALO-05	2 / 5	90	90	29	20	72	45	83
GTH.ALO-10				52	35			105
GTH.ALO-25		100	106	63	36	82	55	125
GTH.ALO-50		120	120	72	46	102	96	140

Sipariş Kodu	I (Ø)	P mm	Q (açı)	R mm	S mm	T mm	Max. Yük
GTH.ALO-05	8.5	58	Max.18°- Min. 7°	36	56	180	5 Kg.
GTH.ALO-10	9	60	Max.20°- Min. 4°			175	10 Kg.
GTH.ALO-25		70		190	25 Kg.		
GTH.ALO-50		96		220	50 Kg.		

- Çapak yada parçaları kalıptan uzaklaştırmayı sağlayan çok küçük boyutlarda kompakt pnömatik titreşim sistemli taşıyıcı.
- Taban ile açılı olarak ayarlanabilir yapıda farklı çapak / hurda taşıma kanalları.
- Bu sistem 2 - 5 bar basınç arasında değişen havaya göre çalışabilme kapasitesindeki regülatör ile donatılmıştır.
- Çalışma hızı kendi üzerindeki piring kısma valfinden ayarlanabilmektedir.
- Max. 20° açıda çalışabilir.



Montaj Örneği:



- Yerli Üretim
- + Servis
- + Yedek Parça
- + Peryodik Bakım
- + Eğitim - Demo

Pnömatik Sac Sürücüler

Ağır İş & Ekonomik Tip Sürücüler

Kod: A.. / E..

Sipariş Kodu	Max. Bant Kalınlık Max. Bant Genişlik Hatve / Adım
A1	1 x 100 x 100 (mm)
A2	1 x 100 x 200 (mm)
A3	1 x 100 x 300 (mm)
A11	1 x 150 x 100 (mm)
A12	1 x 150 x 200 (mm)
A13	1 x 150 x 300 (mm)
A21	1 x 200 x 100 (mm)
A22	1 x 200 x 200 (mm)
A23	1 x 200 x 300 (mm)
A31	1 x 300 x 100 (mm)
A32	1 x 300 x 200 (mm)
A33	1 x 300 x 300 (mm)
A41	1 x 400 x 100 (mm)
A42	1 x 400 x 200 (mm)
A43	1 x 400 x 300 (mm)
A51	1 x 500 x 100 (mm)
A52	1 x 500 x 200 (mm)
A53	1 x 500 x 300 (mm)

Sipariş Kodu	Max. Bant Kalınlık Max. Bant Genişlik Hatve / Adım
E1	2 x 150 x 100 (mm)
E2	2 x 150 x 200 (mm)
E3	2 x 150 x 300 (mm)
E11	2 x 200 x 100 (mm)
E12	2 x 200 x 200 (mm)
E13	2 x 200 x 300 (mm)
E21	2 x 300 x 100 (mm)
E22	2 x 300 x 200 (mm)
E23	2 x 300 x 300 (mm)
E31	2 x 400 x 100 (mm)
E32	2 x 400 x 200 (mm)
E33	2 x 400 x 300 (mm)
E41	2 x 500 x 100 (mm)
E42	2 x 500 x 200 (mm)
E43	2 x 500 x 300 (mm)

- 100 mm'den 500 mm'ye kadar sac bant genişlik kapasiteli.
- 0.2 mm'den 1.0 / 2.0 / 3.0 mm'ye kadar kalınlıklarda sac sürebilir.
- 100 mm'den 300 mm'ye kadar hatveli / adımlı.
- Sürücü gövdeleri özel alaşımli alüminyum malzemeden üretilmiştir.
- Taşıyıcı kolonlar sert krom kaplı malzemeden üretilmiştir (1080).
- Hareketli kısımlar bronz malzeme ile yataklanmıştır.
- Hatve ayar vidası 4140 malzemeden üretilmiştir.
- Standart tiplerimiz "Mekanik Valfidir", isteğe göre "Elektrikli Valf" uygulanabilir.