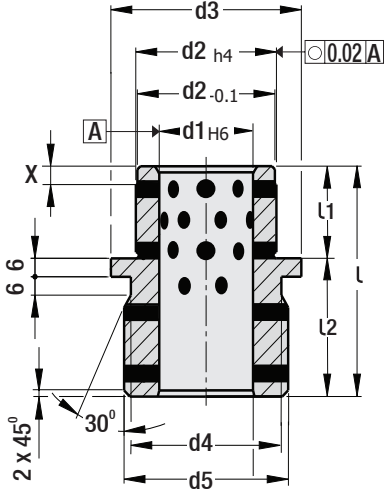


Kod: G 45



ÖNEMLİ !
Tüm bronzlu takımların montajında direk çakma yapmayınız. bronz ile hassas montaj uygulayınız.

Grafitli, Bronz Burç
Ortadan Flanşlı DIN 9834 / ISO 9448

Kod: G 45

Isı Dayanımı:
< 150°C

d1	l	d2	d3	d4	d6	d5	l1	l2
19 20	32	32	40	32	57.4	-	20	12
	50					34		30
	70							50
24 25	35	40	48	40	65.4	-	23	12
	60					42		37
	80							57
32 30	42	48	56	48	73.4	-	30	12
	75					50		45
	95							65
38 40	50	58	66	58	83.4	-	35	15
	80					60		45
	110							75
48 50	65	70	80	70	97.4	-	45	20
	90					74		45
	120							75



Sipariş: G45. d1 x l

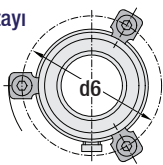
Pabuç, Bağlantı Detayı



G 101 A

X = 3 mm : 19-20

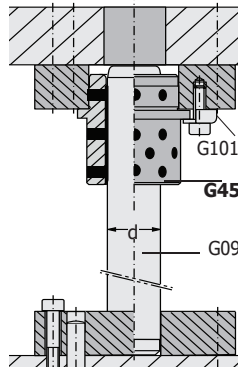
X = 6 mm > 20



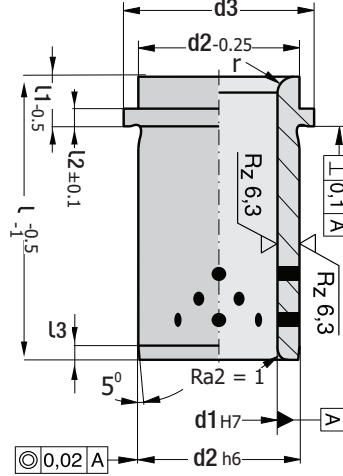
Malzeme: Bronz + Grafit

ÖNEMLİ !

Grafitli Kalıp Elemanlarının ilk kullanımında kalıcı yağlamayı aktif halde sürdürmek için sürtünen yüzeylerin bir kez yağlanması gerekir.



Kod: G 44



Isı Dayanımı:
< 150°C

Grafitli, Bronz Burç
Üstten Flanşlı DIN 9834 / ISO 9448

Kod: G 44

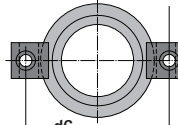
Uygun Kolon
Seçimi, Arka
Kapak İçi

d1	l	d2	d3	d6	l1	l2	l3	r
20	32	28	34	G102 Form A	53.4	12	3	
25	40	32	40		57.4	10		
30	50	40	50	G102 B veya G102 C	65.4	12	6.3	3
					65.4			
32	50	40	50				4	
40	63	50	63		15		5	
50	71	63	71		17		6.3	5
63	80	80	90	G102 Form D	122.4	19	10	8
80	100	100	112		142.4			22
100	125	125	140		167.4	21	10	12.5
					202.4			30
125	160	160	180		242.4	32	10	12
					242.4			32



Sipariş: G44. d1 x l

Pabuç, Bağlantı Detayı



G102.D

Titreşim ve darbelerden etkilenmeyen paslanmayan ürünlerdir, nemli ortamlarda çalışmaya uygundur, Manyetik etki istenmeyen bölgelerde uyumludur.

