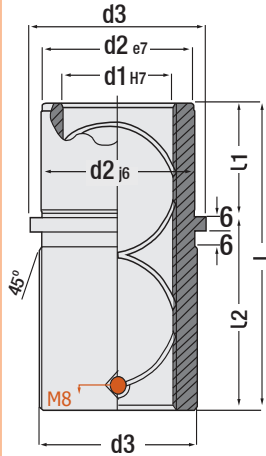
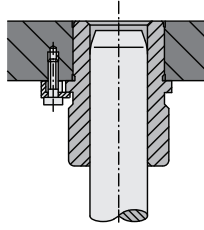


Kod: G 33



Kod: G 33K

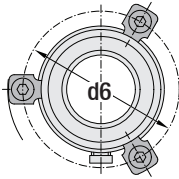


İnce Tip, Çelik Burç - UZUN Pres Kalıp Flaş / Yağlamalı Sistem

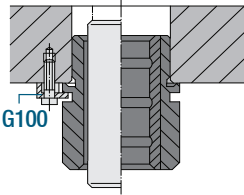
Kod: G 33

Ø d1	L mm	Ø d2	Ø d3	L1 mm	L2 mm
16	70	28	34	23	47
	20				
25	80	34	39	23	57
	30				
40	100	50	54	37	63
	50				
50	120	60	64	47	73

G100
Pabuç



d1= 38 mm ve daha büyük ölçüler için 4 adet pabuç kullanılır.



Montaj Detayları (d6):

Kod: G 33

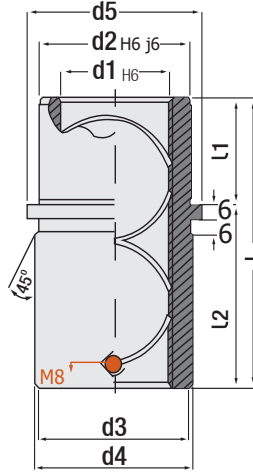
Kod: G 33K

Ø d1	d6	Ø d1	d6
16	46.2	20	52.4
20		25	60.8
25	51.4	30	69
30	56.6	40	79
40	66.8	50	93.2
50	77	63	108.4
		80	131.5

Kolon ve burç takımlarını kullanırken her ikisinde aynı marka olmasına dikkat edilmelidir. Çünkü taşlama toleransları farklılık gösterebilir. Bu da hem montaj hem de kullanım esnasında büyük problemler oluşturabilir. **Tolerans verilmeyen ölçüler genel toleransa tabii'dir (DIN 7168).** Yağ kanallı olmayan iki ürünü bir arada kullanmayınız, mutlaka kolon veya burçlardan bir tanesi yağ kanallı kullanılmalıdır.

Sipariş: G33. d1 x L x L1

Malzeme: 1.7131 (16MnCr5)
Sertlik: 58 - 62 HRC

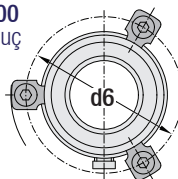


Etlı Tip, Çelik Burç - UZUN Ağır İş Pres Kalıp Flaş / Yağlamalı Sistem

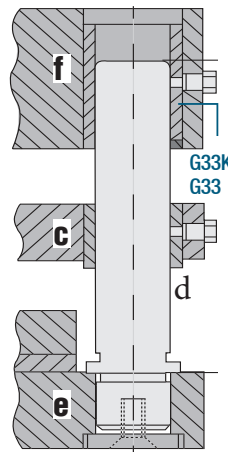
Kod: G 33K

Ø d1	L mm	Ø d2	Ø d3	Ø d4	Ø d5	L1 mm	L2 mm
19	43						20
	20	32	32	39	40	23	36
24	59						36
	25	40	40	46	48	23	56
32	75						45
	30	48	48	53	56	30	63
38	82						45
	40	58	58	63	66	37	71
48	97						50
	50	127	70	77	80	47	80
60	116						56
	63	85	85	92	95	60	90
80	120						60
	150	105	105	115	118	60	90

G100
Pabuç



d1= 38 mm ve daha büyük ölçüler için 4 adet pabuç kullanılır.



ÖNEMLİ!
Burç üzerindeki gresörlükten ara sıra yağlama yapılmalıdır.
Lityum Gres - 1kg.
Sipariş Kodu: W150206

GTH Kalıp Elemanlarının uzun ömürlü ve aşınmaya karşı maksimum dayanıklı olması için yüzey pürüzlülüğünde eşsiz bir hassasiyet sağlanmıştır. Bu da özellikli bir yatakla sistemi oluşturur.

Sipariş: G33K. d1 x L x L1

Malzeme: 1.7131 (16MnCr5)
Sertlik: 58 - 62 HRC