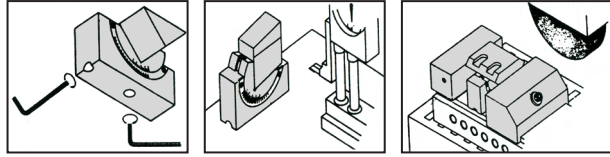




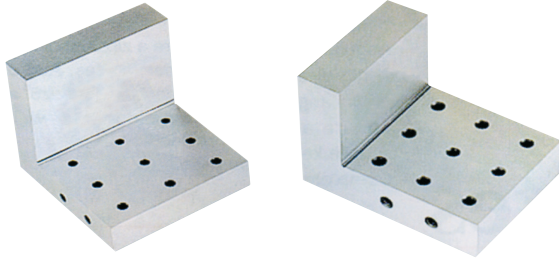
Diklik:  $\pm 0.005$   
Açı Tolerans:  $\pm 10^\circ$   
Açı Ayarı:  $0^\circ \sim 60^\circ$   
Sertlik: 50 - 54 HRc  
Isıl İşlemli

## Açı Ayarlanabilir 'V' Yatak

İyi Okunabilir, Açı Skala Plakası Yansımaz Kromajlı, Bu Bir Tek Takım ile Bir Çok Açılı İşlerinizde İstenilen Açıda Tezgağ Üzerinde veya Mengeneye Bağlanarak Delme - Frezeleme Taşlama Tezgağları veya Erozyon Tezgağında veya Ölçümlerde Alt ve Yan Bölümdeki Sabitleme Vidaları Allen Anahtar ile İstenilen Açıda Fiksleme Yapılabilir.

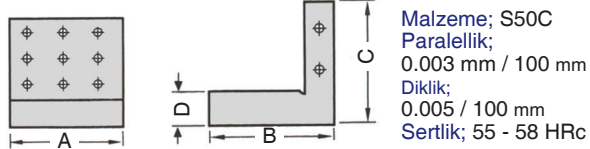


Sipariş	En x Boy x Yükseklik
EAP1	46 x 102 x 47 / ECE
EAP2	30 x 102 x 47 / ECE
EAP3	25 x 75 x 32 / ECE
15820 (C005 - 30)	30 x 102 x 28 / Ekonomik Model



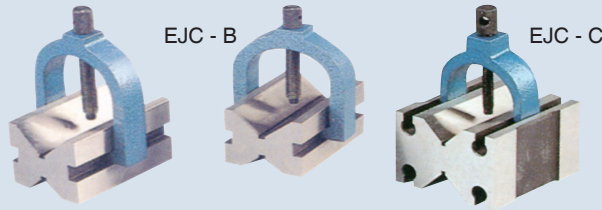
## CNC Hassas Dik Açı Tabla

Özellikle CNC Tezgağlarında Dayama Olarak Özel Çelikten Isıl İşlemli HRc 58 Hassasiyeti 100 mm'de 0.005 mm'dir.



Malzeme: S50C  
Parallelik;  
0.003 mm / 100 mm  
Diklik;  
0.005 / 100 mm  
Sertlik; 55 - 58 HRc

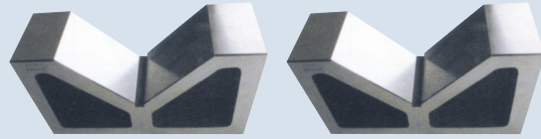
Sipariş	Ebat / A x B x C	D	Ağırlık
EC44	100 x 100 x 100 mm	25 mm	3.4 kg.
EC46	100 x 100 x 150 mm	25 mm	3.4 kg.



## Çift Prizmalar Sıkma Çemberli

Sertleştirilmiş Çelikten, Gerilimi Giderilmiş ve Çift Olarak Perdahlanmış, Farklı Derinliklerde Prizma Kesit Açılı; İki Oturma Yüzeyi. Parçaları Bağlamak Amaçlı Kollu, Sıkma Çemberi. Prizma Oturma Yüzeyi Hassasiyeti 0.01'dir. Markalama ve Kontrol Amacıyla Silindirik Parçaların Bağlanmasında Kullanılır. Hata Sınırı 0.01'dir.

Sipariş	W (En) x L (Boy) x H (Yükseklik)	Ağırlık
EJC404B	44 x 41 x 35 / 2'li Set	1.1 kg.
EJC405B	70 x 44 x 40 / 2'li Set	1.8 kg.
EJC406C	63 x 44 x 70 / 2'li Set	2.4 kg.
EJC407C	89 x 63 x 124 / 2'li Set	10 kg.
C90244	44 x 35 x 41 / Ekonomik Ürün	1.2 kg.
C90270	70 x 41 x 44 / Ekonomik Ürün	1.9 kg.

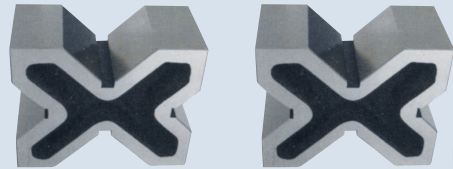


ER-EL

## İkili 'V' Döküm GGG60 Yatak

Silindir Parçaların Paralel Bağlamayla Birlikte Hassas İşlenmesinde Altık Olarak Kullanılır. Sunum; 2'li Takımdır.

Sipariş	En x Boy x Yükseklik	'V' Yatak Kapasite	kg
2270140	40 x 140 x 82	Min. 10 / Max. 120 mm	2
2270204	66 x 240 x 115	Min. 15 / Max. 150 mm	6

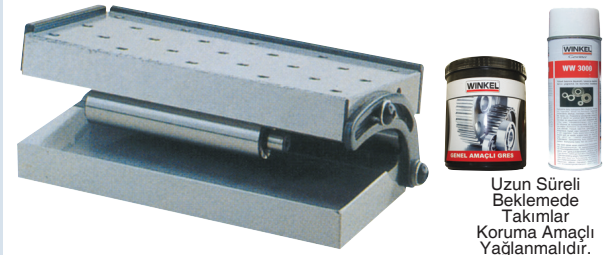


ER-EL

## İkili 'X' Döküm GGG60 Yatak

'X' Formu Hassas Taşlanmış Dört Ayrı yüzeyi Kullanma Avantajlıdır. Silindirik Parçaların Bağlanmasında. Sunum; 2'li Takımdır.

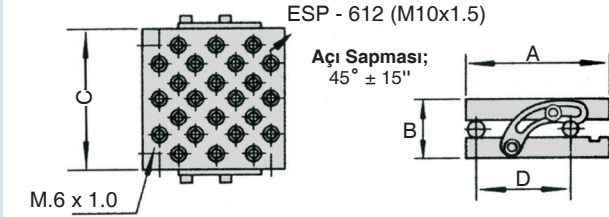
Sipariş	En x Boy x Yükseklik	'X' Yatak Kapasite	kg
2290120	60 x 120 x 100	Max. 30 / 60 / 90 / 120	2.7
2290150	74 x 150 x 130	Max. 50 / 80 / 120 / 150	5



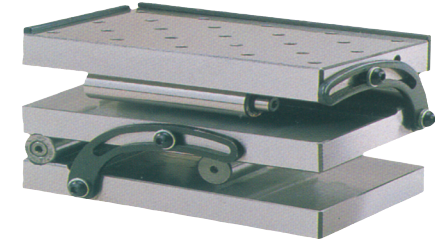
Uzun Süreli Beklemede Takımlar Koruma Amaçlı Yağlanmalıdır.

## Hassas - Sinüs Tek Açılır Plakalar

Alaşımli Takım Çeliğinden Sertleştirilmiş ve Taşlanmış. Yatak Taban ve Silindiri 0.005 mm Doğrulukta. Sıkma Tertibatı İstenilen Her Pozisyonda Kilitlenebilir, Doğru Açı Ayarlanabilir.

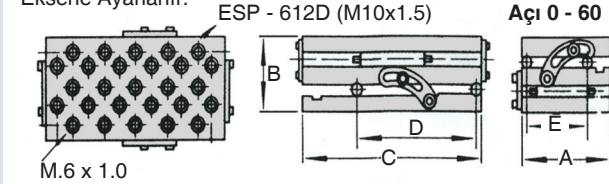


Sipariş	A	B	C	D	kg
ESP47	100	62	175	75	6.5
ESP66	150	62	150	100	8



## Hassas - Sinüs 2 Açılır Plakalar

Model ESP ile Nitelikleri Yukarıda Yazıldığı Gibidir. ESPD İki Eksene Ayarlanır.



Sipariş	A	B	C	D	E	kg
ESP47D	100	102	175	125	75	9.5
ESP66D	150	102	150	100	100	12.5