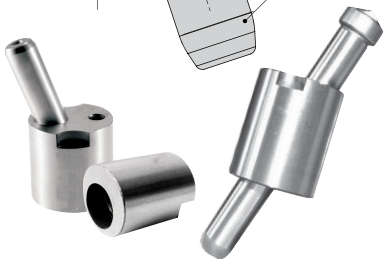
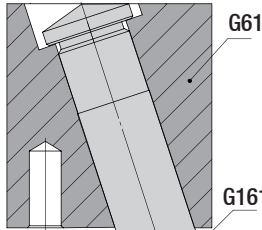
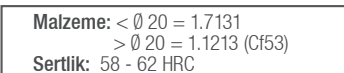


Açı Başlı, Şapkalı Kolon Kod: G 161
Maça Sistemlerinde
Uygun Burç Seçimi, Arka Kapak İçi

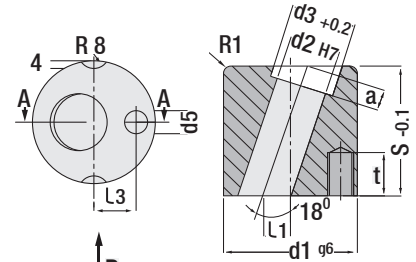
Montaj Örneği



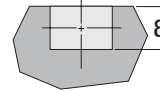
- Uyumlu Burç: "G61"
- Montaj öncesinde ekstra bir işlem yapmaya gerek yoktur / 18° açı başlı.



d	L	L1	L2	d2	k
12	60	34	4	16	6
	80				
	100				
	120				
	140				
	160				
14	60	34	4	18	8
	80				
	100				
	120				
	140				
	160				
16	60	43	7	20	8
	80				
	100				
	120				
	140				
	160				
20	60	43	7	24	8
	80				
	100				
	120				
	140				
	160				
25	80	52	7	28	15
	100				
	120				
	140				
	160				
	180				
30	100	60	7	36	15
	120				
	140				
	160				
	180				
	200				
30	220	60	7	36	15
	240				
	260				
	280				
	300				
	320				



R8 detay için B görüntüsü



Maça Sistemi, Açılı Burç Kod: G 61
(maça pimi tutucusu)

d2 H7	s -0.1	d1 g6	a	d3 +0.2	L1 ±0.15	L3	d5	t
12	36	32	6	17	7	10	M6	11
						12		
14	36	36	8	19	8.5	13.5	M8	16
						15		
16	46	40	8	21	10	16	M10	20
						15		
20	56	50	15	29	12	21	M10	20
						21		
25	66	63	15	37	12	21	M10	20
						21		



Sipariş: G61. d2

Malzeme: 1.7131 (16MnCr5)
Sertlik: 58 - 62 HRC

G61 açılı delik delme ihtiyacını ortadan kaldırır. Sadece bu üniteyi yerleştirmek için kalıbın ön tarafından bir delik delinir.

Uyumlu Kolonlar: G161 / G14 / G17