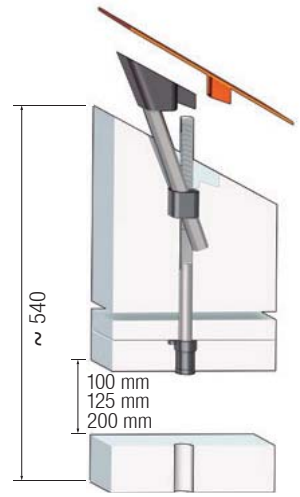


Kilit ve Kremayer Kombinasyonu



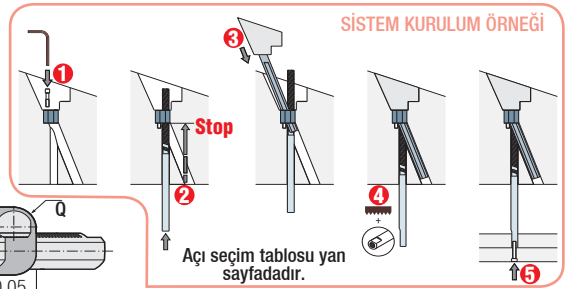
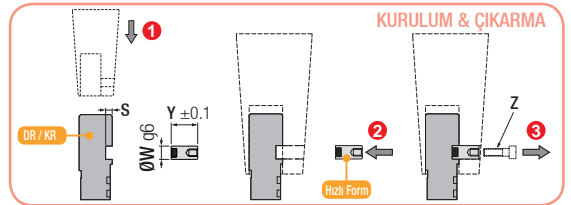
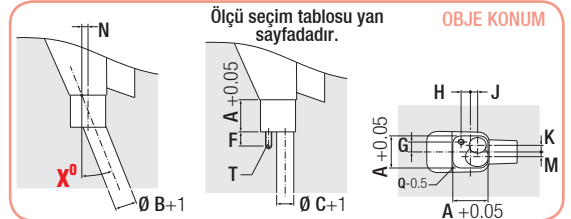
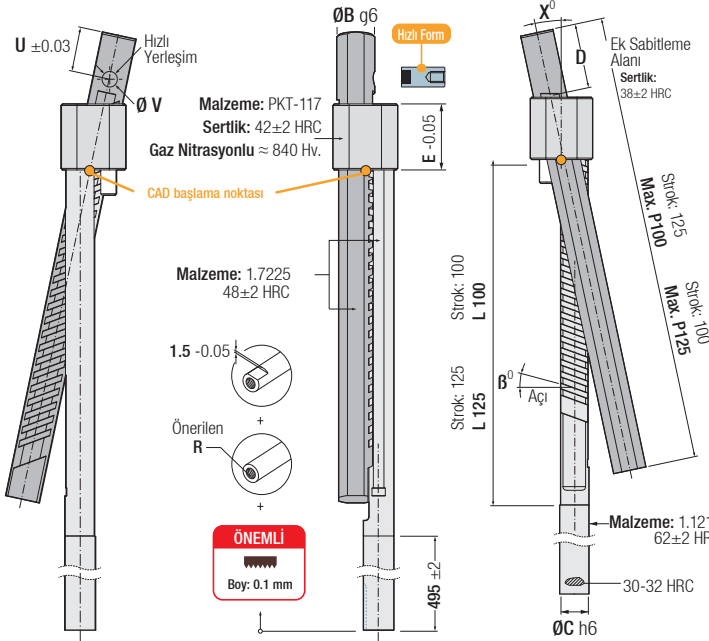
Açılır İtici İç Maça

Kod: DR

Kalıpta itme mesafe strokların 14 mm'den 60 mm'ye kadardır. İtme stroklarında kayda değer bir azaltma sunar. 1+1 gözlü kalıplar için (ayna görüntülü kalıp imalatı) mükemmel bir ünedir. Gücü en üst seviyelere taşıyan ve dikey çalışan sistemle tasarlanmıştır.

Montajda: Yüksek hassasiyette yakatlama gerektirmez (H1 erkek plakası). Tasarım ihtiyacınıza göre esnek boyut aralıkları mevcuttur. Diğer konvansiyonel sistemlere kıyasla itici plakasında ek sistemlere ihtiyaç duymaz. Bu kullanışlı sistem kalıp boyutlarında küçültmeye bağlı zaman ve maliyetten kayda değer tasarruflar sağlar. Talebinize göre $\pm 20^\circ$ 'den büyük açıların üretilmesine olanak tanır.

Strok (değeri): 14mm.
İç Maça Detayı Genişliği (değeri): 70mm.
İtici Stroğu: 100mm.
Mekanizma Tipi: Mekanik
Soğutma Durumu: Mevcut
Max. İç Maça Detayı Derecesi: +35°
Min. İç Maça Detayı Derecesi: -55°



Sipariş "Strok 100"	Sipariş "Strok 125"	X°	A	B
DR16100L-X	-			
DR22100L-X	DR22125L-X	12	22	12
DR28100L-X	DR28125L-X	16	28	16
DR34100L-X	DR34125L-X	20	34	20
DR40100L-X	DR40125L-X		40	22
DR46100L-X	DR46125L-X		46	24

ÖNEMLİ "Ayna Bölüm" Ayna Görüntülü Parçalar için sipariş kodunun sonuna "S" eklenir.

C	D	E	L100	P100	L125	P125	Q	R	T	U	V	Sipariş: Strok 100 - S	Sipariş: Strok 125 - S
8	20	20	142	178	-	-	4	M4	M5	10	6	DR16100L-X-S	-
12	30	22	148	202	202	261	6.5	M6	M6	17	8	DR22100L-X-S	DR22125L-X-S
14	36	28	152.5	214	194.5	266	8.5	M8	M8	23	8	DR28100L-X-S	DR28125L-X-S
16	36	34	160.5	227	188.5	264	10.5	M10	M8	23	8	DR34100L-X-S	DR34125L-X-S
20	36	40	170	244	204	284	10.5	M12	M10	20	10	DR40100L-X-S	DR40125L-X-S
24	42	46	175	258	201	289	10.5	M16	M12	26	10	DR46100L-X-S	DR46125L-X-S

ÖNEMLİ!
Sipariş verirken gerekli X° boyut (8°, 12°, 16° ve 20°) ile referans X yerine gerekli açı / derece değeri belirtilmelidir.