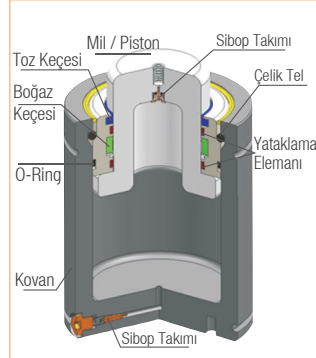


Y Serisi, Gazlı Yaylar - Alan Tasarruflu

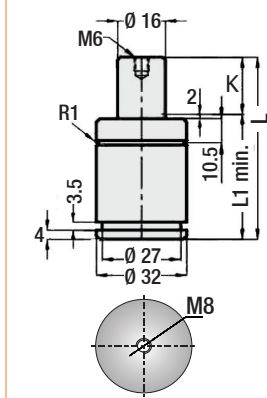
SN / ISO serisine göre alandan tasarruf için değişik ölçülerde kullanılabilir. Seri bağlama - hortum sistemlerine bağlanabilir (Y.500'den sonra). Max. hız ile her bir ürün grubu için diyagramda belirtilmiş tavsiye edilen max. devir / dak. sayısını birbirine karıştırmayınız. Kuvvet eğrileri özellikle strok ile ilgilidir (20°C). Yani gaz hacminin azalması ve diğer hiç bir faktör göz önüne alınmamıştır. Gazlı Yay seçiminde mutlaka kriterlerin üzerinde bir yay seçilmelidir. İşlenen sac malzeme kalitesinin devamlılığının değişebilir olduğunu varsayarak kullanım kriterleri yeniden ayarlanmalıdır.

Max. Basınç: **150 Bar** - Max. Hız: **1.6 m/s** - Max. Isı: **0-80°C**

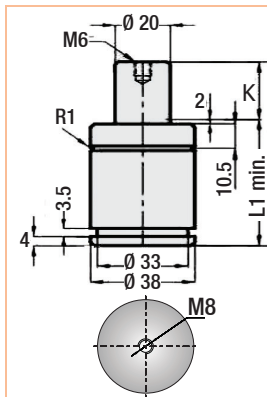
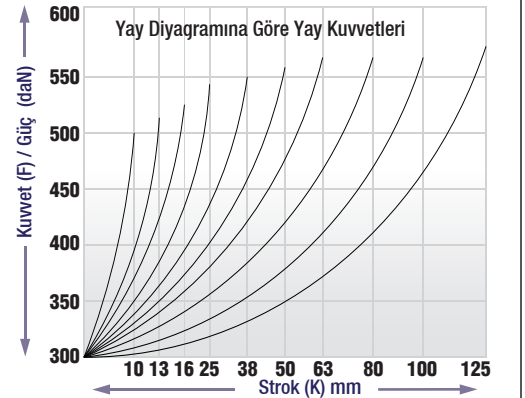


Y Serisi, Gazlı Yaylar - Alan Tasarruflu

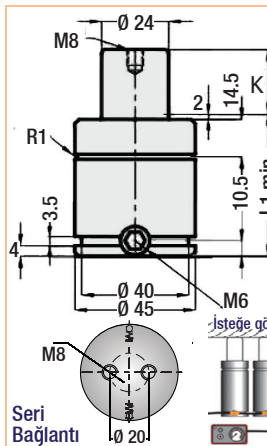
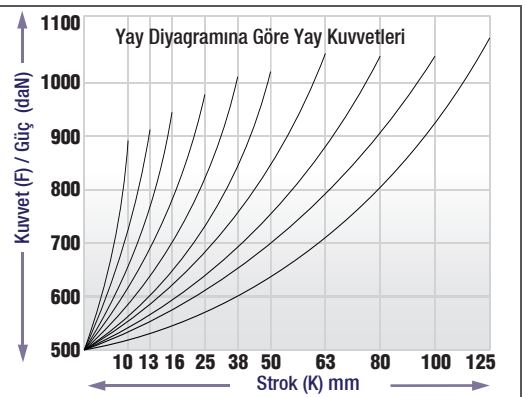
N - Newton = (0.102)Kg. daN - 10 Newton = (1.020)Kg.



Sipariş Kodu	Strok (K) mm	L1 min.	L Boy	Kuvvet		Ağırlık Kg.
				İlk	Son	
Y.300.10	10 mm	60	70	300 Kg.	550 Kg.	0.29
Y.300.13	13 mm	62.7	75			0.30
Y.300.16	16 mm	66	82			0.31
Y.300.25	25 mm	75	100			0.34
Y.300.38	38 mm	88	126			0.38
Y.300.50	50 mm	100	150			0.43
Y.300.63	63 mm	113.5	177			0.48
Y.300.80	80 mm	130	210			0.54
Y.300.100	100 mm	150	250			0.61
Y.300.125	125 mm	175	300			0.69



Sipariş Kodu	Strok (K) mm	L1 min.	L Boy	Kuvvet		Ağırlık Kg.
				İlk	Son	
Y.500.10	10 mm	60	70	500 Kg.	1050 Kg.	0.42
Y.500.13	13 mm	62.7	75			0.43
Y.500.16	16 mm	66	82			0.45
Y.500.19	19 mm	69	88			0.48
Y.500.25	25 mm	75	100			0.50
Y.500.38	38 mm	88	126			0.56
Y.500.50	50 mm	100	150			0.63
Y.500.63	63 mm	113.5	177			0.70
Y.500.80	80 mm	130	210			0.79
Y.500.100	100 mm	150	250			0.89
Y.500.125	125 mm	175	300			1.08



Sipariş Kodu	Strok (K) mm	L1 min.	L Boy	Kuvvet		Ağırlık Kg.
				İlk	Son	
Y.700.13	13 mm	97.7	110	700 Kg.	1100 Kg.	0.69
Y.700.25	25 mm	110	135			0.77
Y.700.38	38 mm	123	161			0.86
Y.700.50	50 mm	135	185			0.94
Y.700.63	63 mm	148.5	212			1.03
Y.700.80	80 mm	165	245			1.14
Y.700.100	100 mm	185	285			1.51
Y.700.125	125 mm	210	335			1.68
Y.700.160	160 mm	245	405			1.92

