

Enjeksiyon Kalıp Plaka Dayama Kolonu

Kod: G21

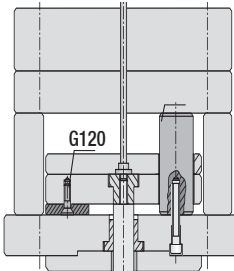
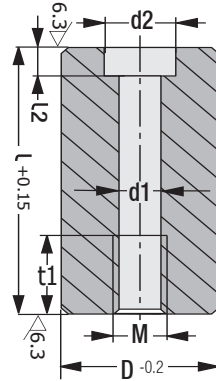
İtici, destek plaka ara takozu

Enjeksiyon Kalıplarında; Destek plaka (H4) ile alt bağlama plakası (H5A) arasında çöküntü / yükünü engellemek amacıyla kullanılabilen dayama takozudur. Ayrıca itici plakaların daha rijit ve hasas çalışmasını sağlar. Vuruntuyu engellemek için **G110 Montaj Flanşı** kullanılabilir.

D	l	d1	d2	L2	t1	M
32	47	6.5	11	7.5	15	M8
	57					
	67					
	77					
	87					
40	47	8.5	15	10	20	M10
	57					
	67					
	77					
50	87	8.5	15	10	20	M10
	97					
	117					
	137					
63	57	8.5	15	10	20	M10
	67					
	77					
	87					
80	117	10.5	18	12	25	M12
	137					
	157					
	177					



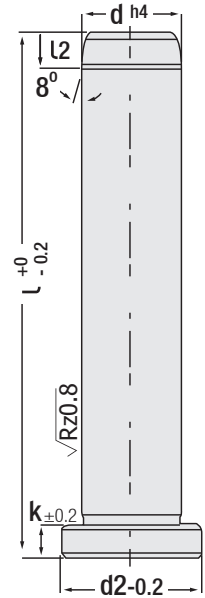
Sipariş: G21. D x l



Şapkalı, Yağ Kanalsız Bilyalı Sistem Kolu

Kod: G18

d	l	L2	d2	k
12	80	4	16	4
	100			
	120			
18	120	7	22	6
	140			
	160			
20	120	7	24	6
	140			
	160			
	200			
25	140	7	28	6
	160			
	200			
	240			
30	160	7	36	6
	200			
	240			
40	180	10	48	10
	200			
	240			
	300			



Opsiyonel Burçlar

Kalıp kolonlara ait burç eşleştirme bilgileri arka kapak içinde inceleyiniz !



G120
(8 x 17)



G120
(14 x 21)



Dayama Tableti - Stop Pimi

d	l	l1	d2	K
m6	mm	mm	mm	mm
8	17	12	16	5
14	21	15	24	6

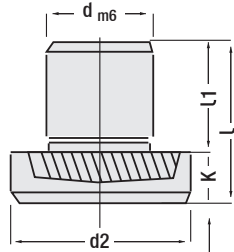
Enjeksiyon veya pres kalıplarının hamil plaka aralarında itici plakaların alt dayaması ve kalıp içi aparat olarak kullanılır.

Kod: G120

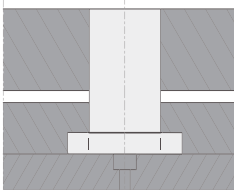


Sipariş: G120. d x l

Malzeme: 1.7131 (16MnCr5)
Sertlik: 58 - 62 HRC



Montaj Örneği



Sipariş: G18. d x l

Malzeme: $\varnothing 20 = 1.7131$
> $\varnothing 20 = 1.1213 (Cf53)</math>
Sertlik: 58 - 62 HRC$

G18 - Kullanım Alanları:

- * **Enjeksiyon kalıp** İtici plakalarında; bilyalı burçlu hassas iticili sistemlerde kullanılır.
- * **Pres kalıplarında;** ara merkezleme elemanı olarak kullanılır.

