

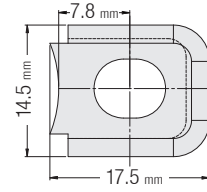
Kolon - Burç Tutucu Form: A-B-C-D

Kod: G 102

Ø d - d1 Kolon / Burç	A mm	B mm	L mm	H mm	H2 mm	H3 mm	D2 Ø	D3 Ø	Form Cıvata
25 - 32 40 - 50	20	12.5	20	10	6.3	5	7	11	A M6x16
63 - 80 100 - 125 160	20	15	25	12	6.3	5	9	15	B M8x20
63 - 80 100 - 125	25	21	32	16	6.3	10	11	18	C M10x20
63 - 80 100 - 125 160	32	21	32	16	10	10	11.5	17.5	D M10x20

Çelik işlenmiş kenetleme yüksekliği 6 - 10 mm. Cıvata: M6 / M10
Kolon ve Grafitli Burçlarda şapka veya flanş kısmından sabitlemek için kullanılırlar. Burçlar ile kullanılırken $\emptyset \leq 63$ - 2 adet ve $\emptyset \geq 80$ - 3 adet tutucu kullanılır. Montaj cıvataları ayrıca sipariş edilmelidir.

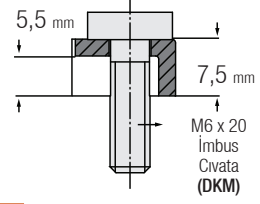
Sipariş: **G102. Form** Sipariş Örneği: **G102.A**



Bağlama Pabucu

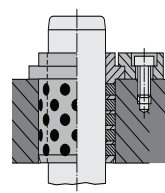
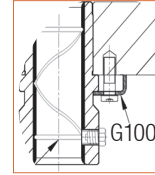
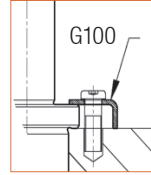
Sipariş Kodu: G 100

Kalıpta bükülmüş çelik sac kenetleme yüksekliği 6 / 6-3
Bağlama Vıdası: M6

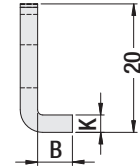
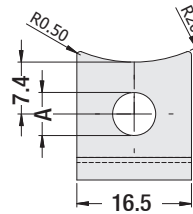


Kolon Bağlama

Burç Bağlama



Özellikle Pres kalıplarında sökülebilir vb.
(G10 - G15 - G01 - G08) kolonların bağlantılarında kullanılabilir.



Bağlama Pabucu

Kod: G 143

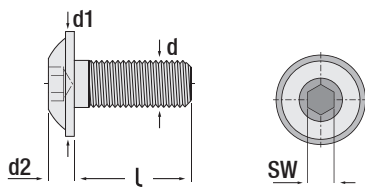
Pres kalıplarının kolon - burç bağlantılarında kullanılan kalın ve etli pabuçlar.

Form Cıvata	A	B	K
A M6	6.20	4.80	2.5
B M8	8.40	5.80	4

Sipariş: **G143. Form**

Sipariş Örneği: **G143.B**

YENİ



Kod: IMBF Kolon / Burç Tutucu Pabuç Takımı

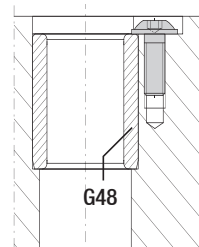
Galvaniz Kaplı Cıvata, Kolon / Burç Tutucu Pabuç Takımı

Flanşlı Bombe Baş İmbus Cıvata
ISO 7380-2 Allen Başlı 10.9 Galvanizli

Kod: IMBF

d	L	d1	d2	SW
M6	10	13.6	3.3	4
	12			
	16			
M8	16	17.8	4.4	5
	20			
M10	20	21.9	5.5	6

Montaj Örneği



Sipariş: **IMBF. d x L**