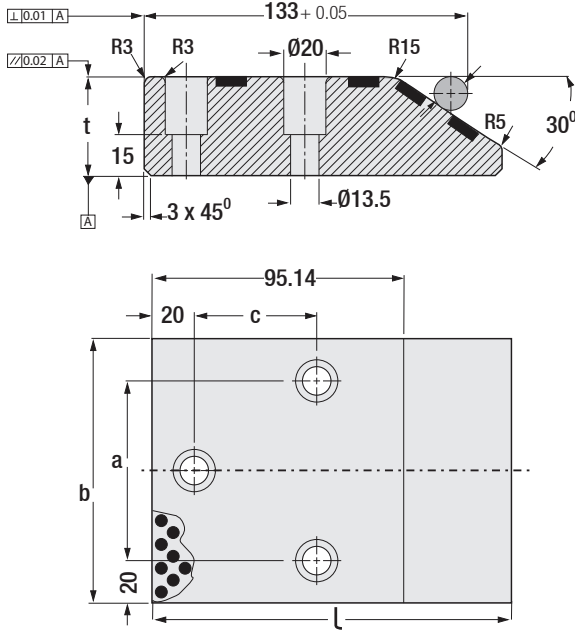


(çelik tip)
Kod: G 108C



Grafitli, Bronz Kam Plaka

Kod: G 108

b	l	t	a	c
100	125	30	60	50
	150	45		45
	170	60		
125	125	30	85	50
	150	45		45
	170	60		
160	125	30	120	50
	150	45		45
	170	60		

Kendinden Yağlamalı ve Çelik Açılı Sürtünme Plakaları, Kam Ünitesi Üst ve Alt Gövdesi İçin

Delik mesafeleri arasındaki tolerans: ± 0.25 .
Tolerans belirtilmeyen tüm ölçülerde ± 0.25 kullanılır.

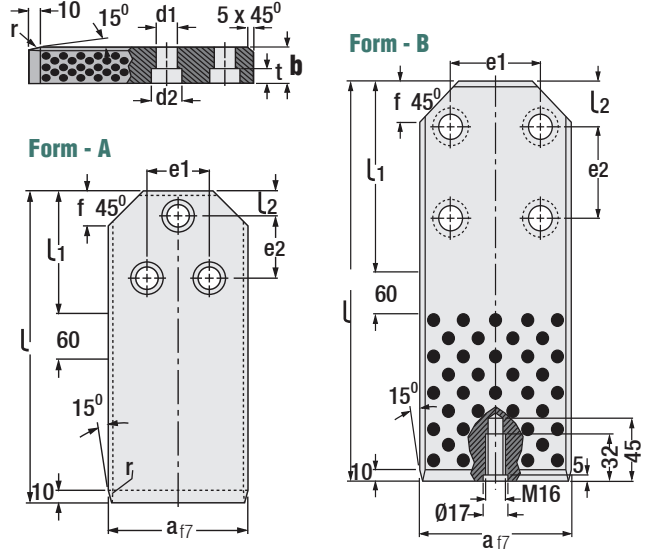
Sipariş:
G108 ya da G108C. b x l

* G108 & G108C plaka ölçüleri aynıdır.
* Bağlantı Cıvataları: M12



Çalışma Yönü

(çelik tip)
Kod: G 106C



Grafitli, Bronz Kam Plaka - VDI 3387

Kod: G 106

a	b	l	l1	l2	e1	e2	f	r	d1	d2	t	Form
63	36	200	90	20	36	50	18	16	14	20	16	A
71												
90	45	100	50	28	25	18	26	21	B			
112												
140	45	315	150	90	80	36	31.5	22		33	25.5	
		400										
190	56	250	160	160	26	40	30.5					
240								500				
								630				

Grafitli kalıp elemanlarının ilk kullanımında, kalıcı yağlamayı aktif halde sürdürmek için sürtünen yüzeylerin bir kez yağlanması gereklidir.

Malzeme: Bronz + Grafit

Malzeme: 1.2379
Sertlik: 63 - 65 HRC

Sipariş:
G106 ya da G106C. a x b x l

Sipariş Örneği:
G106. 140 x 45 x 400