

Güvenlik Faktörü 5 : 1  
Class > 8CE



### İki Yön Hareketli, Mapa

Kod: AK 400

M	A	B	C	D
M8	27.5	33.5	88.5	15
M10				20
M12				20
M14	37.5	49	123.5	38
M16				
M18				
M20				
M24	55.5	73	176.5	50
M30				

p :Yük / Kapasite

Mapa

P=Ton

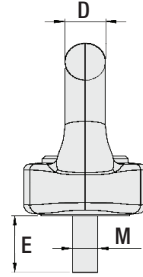
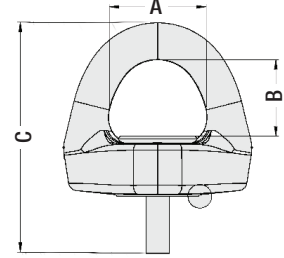
M	p	p	p	p	45°	60°	45°	60°
M8	0.3	0.6	0.3	0.6	0.4	0.3	0.6	0.3
M10	0.6	1.2	0.6	1.2	0.8	0.6	1.3	0.6
M12	1	2	1	2	1.4	1	2.1	1
M14	1.3	2.6	1.3	2.6	1.8	1.3	2.7	1.3
M16	1.6	3.2	1.6	3.2	2.2	1.6	3.4	1.6
M18	2	4	2	4	2.8	2	4.2	2
M20	2.5	5	2.5	5	3.5	2.5	5.3	2.5
M24	4	8	4	8	5.6	4	8.4	4
M30	6.3	12.6	6.3	12.6	8.8	6.3	13.2	6.3

Maksimum Kaldırma Yüğü (Güvenlik Faktörü ≥ 5:1)



Sipariş:  
**AK 400 . M**

Malzeme: Class > 8CE  
Güvenlik Sertifikalı



Dövme metoduyla Türkiye'de üretimi gerçekleşen kaldırma ekipmanlarımız Germanischer Lloyd tarafından verilen "Approval of Material Manufacturer" sertifikası ile ürün kalitelerinin Avrupa Standartlarında olduğu tescil edilmiştir.

Min. Kopma Yüğü = 5 x WLL Ton

### Ağır Tonajlı, Mapa

Kod: AK 450

M	A	B	C	D	E
M8	33	27	73	13	20
M10					
M12					
M16	48	40	105	20	27
M20					
M24	72	60	145	30	31
M30			155		39
M36			215		45
M42	103	86	225	44	55
M48			235		65

p :Yük / Kapasite

Mapa

P=Ton

M	p	p	p	p	45°	60°	45°	60°
M8	0.3	0.6	0.3	0.6	0.4	0.3	0.6	0.3
M10	0.6	1.2	0.6	1.2	0.8	0.6	1.3	0.6
M12	1	2	1	2	1.4	1	2.1	1
M16	1.6	3.2	1.6	3.2	2.2	1.6	3.4	1.6
M20	2.5	5	2.5	5	3.5	2.5	5.3	2.5
M24	4	8	4	8	5.6	4	8.4	4
M30	6.3	12.6	6.3	12.6	8.8	6.3	13.2	6.3
M36	10	20	10	20	14	10	21	10
M42	12.5	25	12.5	25	17.5	12.5	26.3	12.5
M48	15	30	15	30	21	15	31.5	15

Maksimum Kaldırma Yüğü (Güvenlik Faktörü ≥ 5:1)



Sipariş:  
**AK 450 . M**

Malzeme: Class > 8CE  
Güvenlik Sertifikalı