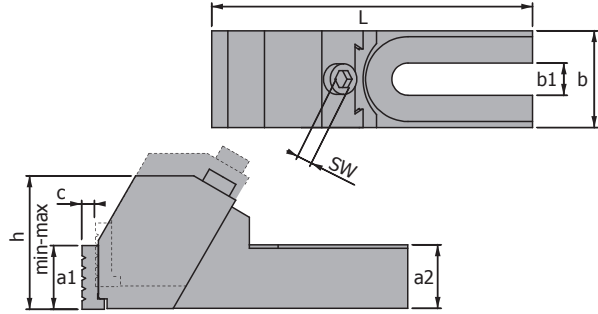


Yandan Sıkma Blok Mengene

Alt'tan Çeneli Tip



Yandan Sıkma Blok Mengenesi, Alt'tan Çeneli;

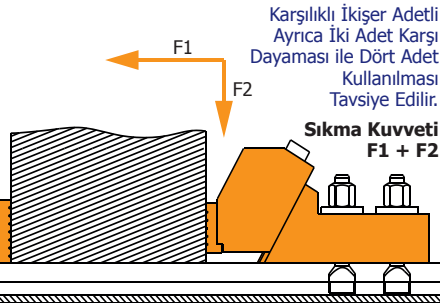
İş Parçasını Dayama ve Pleyt Yönünde Sıkar, Özellikle Alçak İş Parçaları İçindir. Daha Büyük Plakaların Bağlanabilmesi İçin Tasarlanmıştır. Bu Ürün Karşı Bloklar ile (2098) Dönderli Gruplar Halinde Kullanılması Tavsiye Edilir. Değişebilir Bağlama Çeneleri Ters Döndürülebilir, Düz Tarafları İşlenmiş, Oluklu Taraflar Ham Parçalar İçin Kullanılabilir.

Alçak Parçaların Yan Tarafları En Büyük Bağlama Kuvveti ile Bağlanmasında Kullanılır.

Sipariş	"T" Kanal	a1 mm	a2 mm	b mm	b1 mm	c mm
2095	14-16-18	37	37	57	19	8
762	20-22-24-28	37	45	76	26	11

h min-max	L mm	Allen SW	Sıkma Kuvveti		Ağırlık kg
			F1 kgf	F2 kgf	
78-98	185	10	2250	350	3.3
98-118	240	14	3000	450	6.7

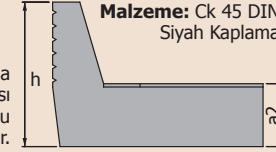
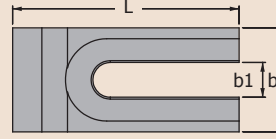
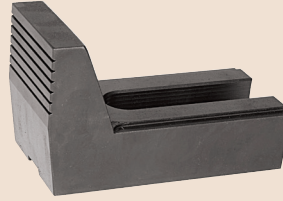
Mengene Makina Tablasında Bağlı Durumda İken Üst Çene Kısa Açılımlar ile Hızlı İş Bağlama Sağlanır.



Karşılıklı İkişer Adetli Ayrıca İki Adet Karşı Dayaması ile Dört Adet Kullanılması Tavsiye Edilir.

Sıkma Kuvveti F1 + F2

Yandan Sıkma Üst Dayama Bloğu



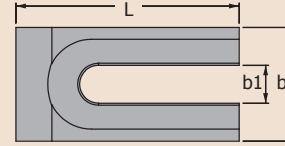
Malzeme: Ck 45 DIN Siyah Kaplama

Blok Yandan Sıkma Dayaması;

2095 - 571 / 761 Nolu Yandan Sıkma Blok Mengenerinin Karşı Dayaması Olarak Tasarlanmıştır, Çenelerin Oluklu Yüzeyleri Ham Parçaları İşlemek İçindir.

Sipariş	"T" Kanal	a2 mm	b mm	b1 mm	h mm	L mm	Ağırlık kg
2098	14-16-18	37	57	19	85	124	2.0
761	20-22-24-28	45	76	26	105	154	3.7

Yandan Sıkma Alt Dayama Bloğu



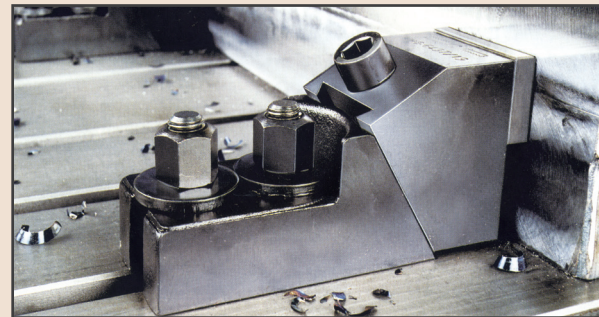
Malzeme: Ck 45 DIN Siyah Kaplama

Blok Yandan Sıkma Alt Dayama Bloğu

Blok Yandan Sıkma Dayaması;

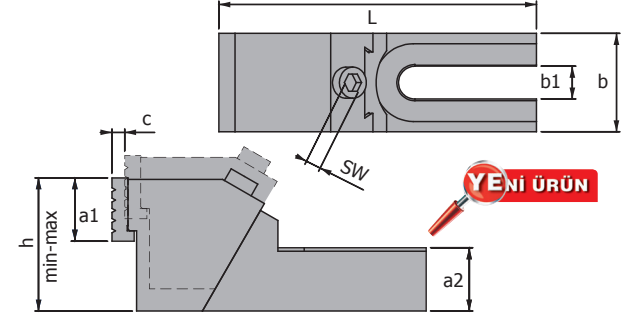
2095 - 571 / 761 Nolu Yandan Sıkma Blok Mengenerinin Karşı Dayaması Olarak Tasarlanmıştır, Çenelerin Oluklu Yüzeyleri Ham Parçaları İşlemek İçindir.

Sipariş	"T" Kanal	a2 mm	b mm	b1 mm	h mm	L mm	Ağırlık kg
2098	14-16-18	37	57	19	47	112	1.4
762	20-22-24-28	45	76	26	49	140	2.5



Yandan Sıkma Blok Mengene

Üst'ten Çeneli Tip



Yandan Sıkma Blok Mengenesi, Üst'ten Çeneli;

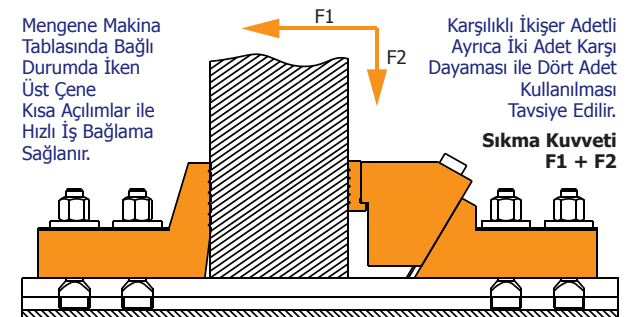
Çok Sağlam Yapıda, Güçlü Aşağı Çekme ve Bağlama kuvvetli, Eğik Bağlama Çene Kızakları Dolayısıyla Parça Emniyetli Olarak Makinaya basılır ve Makina Tezgağı Üzerine Bağlanır. Değişirilebilir Bağlama Çeneleri Ters Döndürülebilir, Düz Tarafları İşlenmiş, Oluklu Tarafları Ham Parçalar İçin Kullanılabilir.

Yüksek Parçaların Yan Tarafları En Büyük Bağlama Kuvveti ile Bağlanması İçindir. Ana Gövde Ck 45 DIN Çelik, Bağlama Çeneleri Sementle Edilmiş ve Sertleştirilmiştir. (38-42 HRC) Görünüm: Siyah Kaplama

Sipariş	"T" Kanal	a1 mm	a2 mm	b mm	b1 mm	c mm
2095	14-16-18	37	37	57	19	8
761	20-22-24-28	37	45	76	26	11

h min-max	L mm	Allen SW	Sıkma Kuvveti		Ağırlık kg
			F1 kgf	F2 kgf	
78-98	185	10	2250	350	3.7
98-118	240	14	3000	450	7.9

Mengene Makina Tablasında Bağlı Durumda İken Üst Çene Kısa Açılımlar ile Hızlı İş Bağlama Sağlanır.



Karşılıklı İkişer Adetli Ayrıca İki Adet Karşı Dayaması ile Dört Adet Kullanılması Tavsiye Edilir.

Sıkma Kuvveti F1 + F2



YANDAN SIKMA, BLOK MENGENELER