

Grafitli, Bronz "V" Kam Plakası

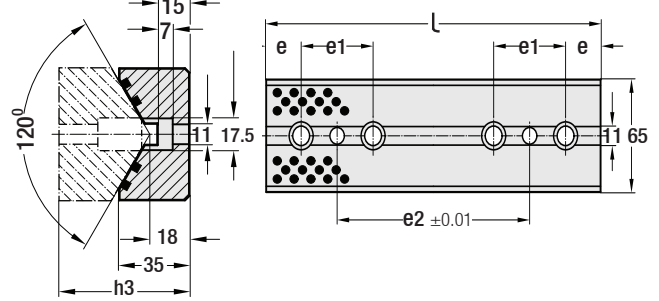
Kod: G 111

a	L	h1	h	h3	e	e1	d	d1	t	Delik
65	150	47	44	65	45	100	20	13.5	20	2
	200				95	150				
	250				145	100				
	300				195	125				
125	150	52	47	85	45	100	26	17.5	15	2
	200				95	150				
	250				145	100				
	300				195	125				

Bağlama delikleri ± 0.12, pim delikleri arasında ± 0.10 tolerans vardır.

Delik Çapı Malzeme: Bronz + Grafit
e = Ø 12^{H7} / Ø 16^{H7} e1 = M12 / M16

Sipariş:
G111. a x L



Grafitli, Bronz "V" Kam Plakası

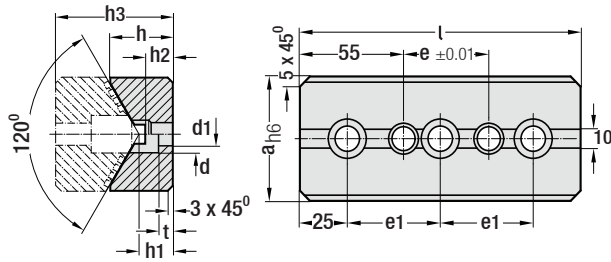
Kod: G 139

h3	L	e	e1	e2	Delik
65	100	20	60	20	2
	150			50	3
	200	25	50	100	4
	250			150	5
	300			200	6

Malzeme: Bronz + Grafit
Delik Çapı e2 = 2 x Ø 10^{H7}



Sipariş:
G139. h3 x L



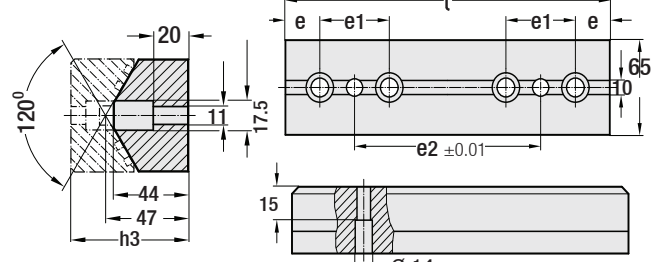
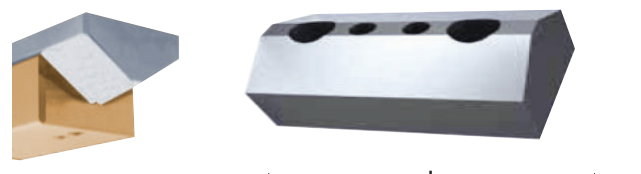
Çelik "V" Kam Plakası

Kod: G 111C

a	L	h1	h	h2	h3	e	e1	d	d1	t	Delik
65	150	18	35	17	65	45	100	20	13.5	8	2
	200					95	150				
	250					145	100				
	300					195	125				
125	150	33	60	32	85	45	100	26	17.5	15	2
	200					95	150				
	250					145	100				
	300					195	125				

Delik Çapı Malzeme: 1.2379 Sertlik: 63 - 65 HRC
e = Ø 12^{H7} / Ø 16^{H7} e1 = M12 / M16

Sipariş:
G111C. a x L



Çelik "V" Kam Plakası

Kod: G 139C

h3	L	e	e1	e2	Delik
65	100	20	60	20	2
	150			50	3
	200	25	50	100	4
	250			150	5
	300			200	6

Grafitli kalıp elemanlarının ilk kullanımında kalıcı yağlamayı aktif halde sürdürmek için sürtünen yüzeylerin bir kez yağlanması gereklidir.

Malzeme: 1.2379
Sertlik: 63 - 65 HRC



Sipariş: G139C. h3 x L