

Merkezeleme Pimi

Kod: G 65

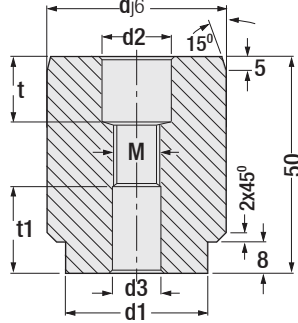
VW / AUDI
Ref.: 39V 1205

BMW
Ref.: B2 4068 2

d	l1	l2	l3	d1	M	r
22	45	16	35	21.95	M8	15
	55		45			
32	50	20	35	31.95	M10	20
			45			
40	55	20	35	39.95	M10	25
			45			
50	55		35	49.95		

Sipariş:
G 65. d x l1

Malzeme: 1.7131 (16MnCr5)
Sertlik: 58 - 62 HRC



Merkezeleme Pimi

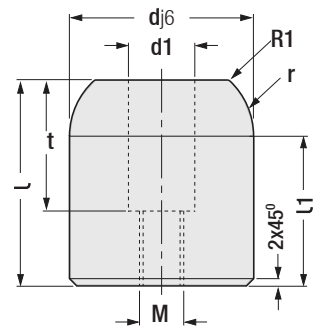
Kod: G 62

Mercedes-Benz Standart
Ref.: B8 0602 321 008 801

d	d1	d2	d3	M	t	t1
22	16					
25	18	11	9	M8	13	16
32	25					
40	32					
50	42	15	11	M10	16	20

Sipariş:
G 62. d

Malzeme: 1.7131 (16MnCr5)
Sertlik: 58 - 62 HRC



Merkezeleme Pimi

Kod: G 66

FCA
Ref.: STQ.40015

d	l	l1	d1	t	M	r
22	45	37.5	14	25	M10	20
32	50					
40	55	40	18	35	M12	20
50						

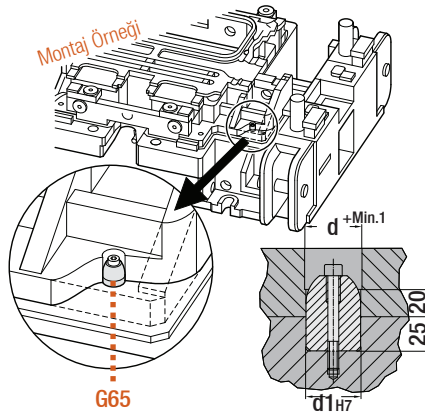
Sipariş:
G 66. d

Malzeme: 1.7131 (16MnCr5)
Sertlik: 58 - 62 HRC

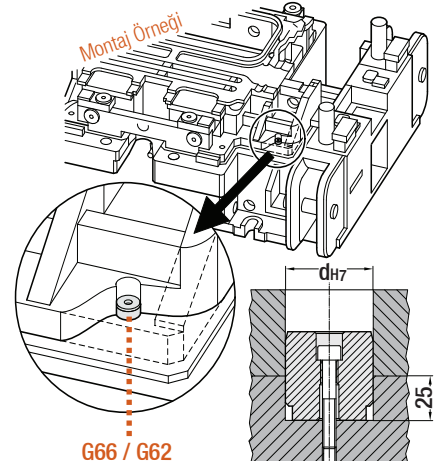
Tolerans belirtilmeyen tüm ölçüler EN 22768 - 1 (m) standartlarına göre dir.

Merkezeleme Pimleri; Semente çeliğinden CNC tezgahlarında işlenmiş, köşe pahlar kırılmış / sertleştirilmiştir.

Merkezeleme Pimleri delikli parçaların merkezenmesinde kullanılır. Merkezeleme pimlerinin kullanımıyla kalıp ve fişstürlerde yüksek bir hassasiyetle defalarca merkezeleme yapılması sağlanır. Montaj yapılan parçalar yüksek hassasiyetli ve hızlı bir şekilde merkezenir. Ürünlerin montajında kullanılan civatalar kullanıcı tarafından ayrıca temin edilmelidir.



G65



G66 / G62