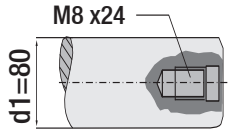


Kılavuz Kolon

Kod: G 20

Ø d1	L mm	L1	L2	L3
40	180	37	77	10
	220			
	260			
	300			
	355			
	400			
50	200	47	95	10
	240			
	280			
	315			
	355			
	400			
63	240	60	120	12
	280			
	315			
	355			
	400			
	450			
80	240	60	120	16
	280			
	315			
	355			
	400			
	450			
500				

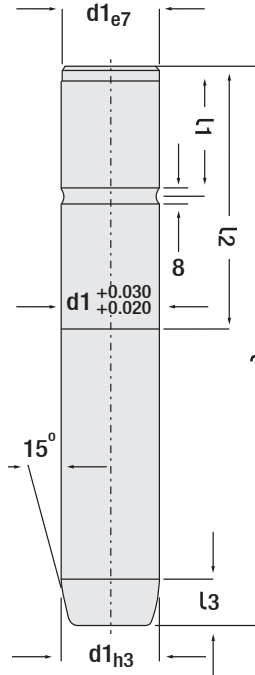


G20 Kılavuz Kolonlar G80 Döküm Burçlar ile birlikte kullanılır. **Progresif kalıplarında kolon / burç sökme - takma süresini azaltır. Kolon / burç yerlerinin kalıp hamili üzerinde açılma işlemine gerek yoktur.** Kalıbın yapım süresini kısaltarak işçilik maliyetini düşürür ve zamandan büyük oranda tasarruf sağlar. Alt ve üst kasanın içine geçirilmiş Burç / Kolon takımından oluşan kalıp elemanıdır.



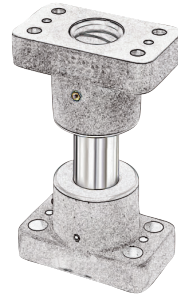
Kılavuz Kolon (döküm burcu için)

Kod: G 20



Dikdörtgen Döküm Burç (kolon yuvası)

Kod: G 79



Opsiyonel Burçlar



Dikdörtgen Döküm Burç

Kod: G 79



İç Ød +0.015 honlanmıştır.

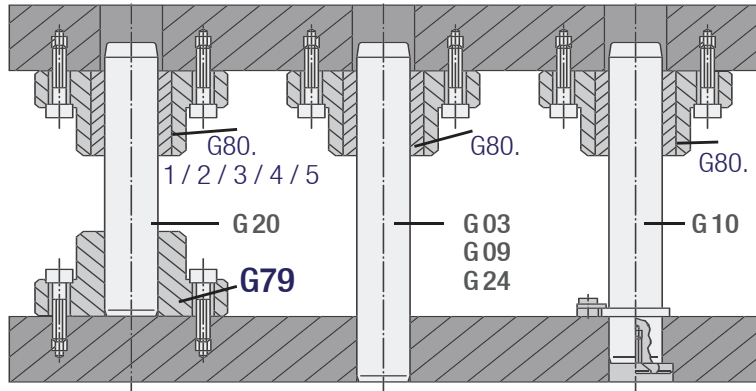
Dikdörtgen Döküm Burç ölçü detayları G80 burçlar ile aynıdır.

Sipariş: G79. d1

G167 Merkezleme Burcu Montajda Temizleme Spreyi ile (Sip. Kod: W170104) Yapıştırma Kimyasalı ile **Kenetleme** Sıkı Geçme **Anaerobik** Sökülebilir Ürün **Kimyasal: Pro 6W20** Kullanınız.



Not: Dikdörtgen Döküm Burçlar için uygunluk taşıyan diğer kolonlar G 03 - G 09 - G 24 - G 10 - G 20



Sipariş: **G20. d1 x L**
Döküm Burç: G79 x d1

Malzeme: 1.1213 (Cf53)
Sertlik: 58 - 62 HRC

ÖNEMLİ: Kolonların montajından sonra dikliğini kontrol ediniz.