

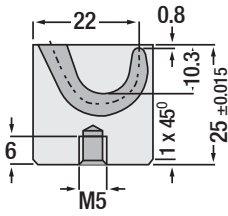
Tünel ucundaki küresel geometri sayesinde eğilimli ya da kavisli yüzeylerde yolluklamaya olanak sağlar.

Kod: GMK

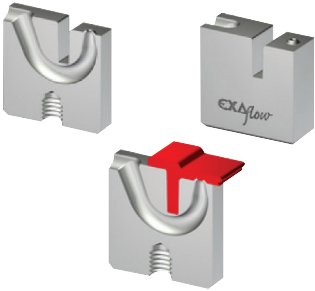
Midiflow - Tünel Yolluk

Küçük ve orta boyutlu plastik ürünlerde arka yüzeyden giriş için kullanılır. 8 mm derinliğe kadar parça girişlerini destekler. Her bir yolluk için 200 gram ürün ağırlığı 2,0 mm giriş çapına kadar uygundur. Cam elyaf katkılı dahil tüm genel plastik hammaddeler için uygundur.

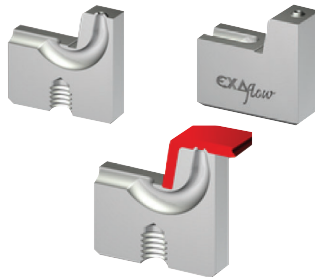
Sipariş Kodu: GMK-1



Montaj Örneği: Kalıp ayrılma hattının altında



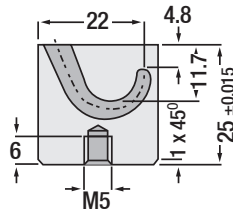
Montaj Örneği: Kalıp ayrılma hattının üstünde



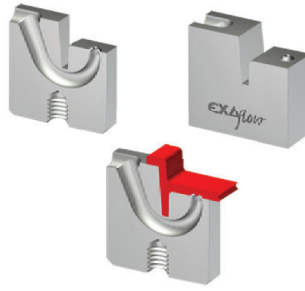
"GMK-1" Avantajları

- Yolluk noktası kalıp ayrılma hattının 8 mm üstünde konumlandırılabilir.
- Girişi, parçanın görünen yan duvarı arkasından tasarım yapmanıza olanak sağlar.
- Yolluk girişi, parça yan duvarı iç kısmı ötesinde kalır.
- Tünel ucundaki küresel geometri sayesinde eğilimli ya da kavisli yüzeylerde yolluklamaya olanak sağlar.

Sipariş Kodu: GMK-2



Montaj Örneği: Kalıp ayrılma hattının altında



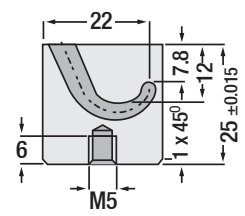
Montaj Örneği: Kalıp ayrılma hattının üstünde



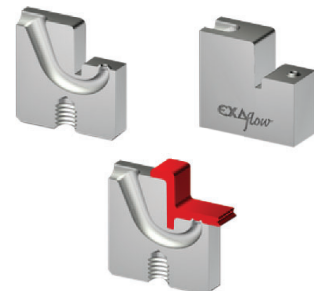
"GMK-2" Avantajları

- Yolluk noktası kalıp ayrılma hattının 5 mm altında veya üstünde konumlandırılabilir.
- Girişi, parçanın görünen yan duvarı arkasından tasarım yapmanıza olanak sağlar.
- Yolluk girişi, parça yan duvarı iç kısmı ötesinde kalır.
- Tünel ucundaki küresel geometri sayesinde eğilimli ya da kavisli yüzeylerde yolluklamaya olanak sağlar.

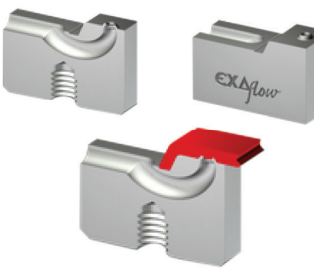
Sipariş Kodu: GMK-3



Montaj Örneği: Kalıp ayrılma hattının altında



Montaj Örneği: Kalıp ayrılma hattının üstünde



"GMK-3" Avantajları

- Yolluk noktası kalıp ayrılma hattının 8 mm altında konumlandırılabilir.
- Girişi, parçanın görünen yan duvarı arkasından tasarım yapmanıza olanak sağlar.
- Yolluk girişi, parça yan duvarı iç kısmı ötesinde kalır.
- Tünel ucundaki küresel geometri sayesinde eğilimli ya da kavisli yüzeylerde yolluklamaya olanak sağlar.