

Grafitli, Düz Bronz Burç

Kod: G 48

Sıkı geçme için delik toleransı : H7



Çalışma Yönü

| d1 | l | d2 | l2 | r | d1 | l | d2 | l2 | r | d1 | l | d2 | l2 | r | | |
|----|----|----|----|------|----|----|----|------|------|-----|-----|-----|----|------|------|--|
| 8 | 8 | | | 0.50 | 24 | 20 | | | | 48 | 30 | | | | | |
| | 10 | 12 | 2 | | | 25 | 33 | | | | | 40 | 60 | | | |
| | 15 | | | | | 30 | 35 | 4 | | | | 50 | 62 | 4 | | |
| 10 | 10 | | | 0.50 | 25 | 35 | 35 | 0.75 | | 50 | 60 | 62 | 4 | | | |
| | 12 | 14 | 2 | | | 40 | | | | | 70 | 65 | | 1.50 | | |
| | 15 | | | | | 50 | | | | | | 80 | | | | |
| | 20 | | | | | 60 | | | | | | 100 | | | | |
| 12 | 10 | | | 0.50 | 35 | 20 | | | | 60 | 40 | | | | | |
| | 12 | | | | | 25 | 38 | | | | 50 | 74 | | | | |
| | 15 | 18 | 2 | | | 30 | 40 | 4 | | | 60 | 75 | 4 | | 2.00 | |
| | 20 | | | | | 35 | 40 | 4 | | | 80 | | | | | |
| | 25 | | | | | 40 | 45 | | 0.75 | | 100 | | | | | |
| 15 | 12 | | | 0.50 | 30 | 20 | | | | 60 | 40 | | | | | |
| | 16 | | | | | 25 | 38 | | | | 50 | 74 | | | | |
| | 20 | | | | | 30 | 40 | 4 | | | 60 | 75 | 4 | | 2.00 | |
| 16 | 25 | 22 | 2 | 0.75 | 38 | 25 | | | | 80 | 40 | | | | | |
| | 30 | | | | | 30 | 50 | 4 | 1.50 | | 60 | 96 | 4 | 2.00 | | |
| | 35 | | | | | 35 | 50 | | | | 80 | 100 | | | | |
| | 40 | | | | | 40 | 55 | | | | 100 | 100 | | | | |
| | 40 | | | | | 50 | 55 | | | | 120 | | | | | |
| 18 | 20 | | | 0.75 | 40 | 60 | | | | 100 | 50 | | | | | |
| | 25 | 24 | | | | 80 | | | | | 60 | 120 | | | | |
| | 30 | | | | | 30 | 55 | 4 | 1.50 | | 80 | 140 | | | | |
| | 35 | 28 | 4 | | | 35 | 55 | | | | 100 | 170 | 4 | 2.00 | | |
| | 40 | 30 | | | | 40 | 60 | | | | 120 | 180 | | | | |
| 20 | 40 | | | 0.75 | 45 | 50 | | | | 150 | 140 | | | | | |
| | 50 | | | | | 60 | | | | | 160 | | | | | |
| | | | | | | 60 | | | | | 160 | | | | | |

Özellikle; kalıp sistemlerinde düz kolonlarda ve hidrolik pres / enjeksiyon vb. makinelerinde kullanılabilen kendinden yağlamalı burçlardır. Manyetik etki istenmeyen bölgelerde uyumludur.

Sipariş: G48. d1 x d2 x l

Malzeme: Bronz + Grafit

* Sıkı geçme için delik toleransı : H7

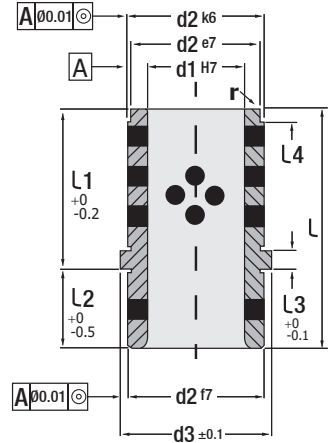
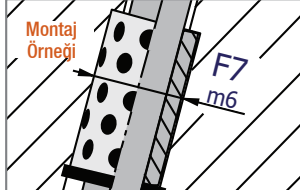
Lityum Gres -1kg. **ÖNEMLİ!**



Grafitli kalıp elemanlarının ilk kullanımında kalıcı yağlamayı aktif halde sürdürmek için sürtünen yüzeylerin bir kez yağlanması gereklidir.

Sipariş Kodu: W150206

Montaj Örneği



Çalışma Yönü

| d1 | l | d2 | d3 | l1 | l2 | l3 | l4 | r |
|----|----|----|----|----|----|----|----|-----|
| 14 | 26 | 20 | 25 | 17 | 9 | 6 | 2 | 1 |
| | | | | | | | | |
| 16 | 39 | 26 | 31 | 22 | 17 | 6 | 4 | 1.5 |
| | | | | | | | | |
| 20 | 49 | 30 | 35 | 27 | 22 | 6 | 2 | 2 |
| | | | | | | | | |
| 22 | 63 | 42 | 47 | 36 | 27 | 6 | 2 | 5 |
| | | | | | | | | |
| 25 | 92 | 63 | 72 | 55 | 37 | 8 | 6 | 4 |
| | | | | | | | | |

Grafitli, Bronz Burç Ortadan Flanşlı

Kod: G 26

ÖNEMLİ!



Özellikle enjeksiyon kalıplarının itici plakala sistemlerinde G17 (yağ kanalsız tip) kolonlarımız ile kullanılır. Grafitli burçlar kendinden yağlamalı sistemlerdir.

Sıcaklık Dayanımı: 150°C Ürünlerimiz nemli ortamlarda çalışmaya uygundur.

Uygun Kolon Seçimi, Arka Kapak İçi

Tüm bronzlu burçlar montajda direk çakma yapmayınız. Bronz ile hassas montaj.

Sipariş: G26. d1 x l

Malzeme: Bronz + Grafit

Montaj Örneği

