



## Taşıyıcı Sapan

Kod: GPS

(çift katlı polyester dokuma)



Yük Kapasite	A mm	L Sapan Boyu (metre)							
		1	2	3	4	5	6	8	10
1 Ton	25								
2 Ton	50								
3 Ton	75								
4 Ton	100								
5 Ton	125								
6 Ton	150								
8 Ton	200								
10 Ton	250								

Taşıyıcı Sapanlar EN1492-1 : 2000 standartlarına uygundur. Güvenlik faktörü her sapan için 6 katıdır. Takviye kaldırma gözlü ve %100 çift katlı polyester dokuma yöntemi ile üretilmişlerdir.

## Kaldırma Pozisyonu / Kapasite

Sapan Renk Yükte	0°-45°		45°-60°	
	% 100	% 80	% 200	% 140
Mor	1 Ton	0.8	2 Ton	1.4
Yeşil	2 Ton	1.6	4 Ton	2.8
Sarı	3 Ton	2.4	6 Ton	4.2
Gri	4 Ton	3.2	8 Ton	5.6
Kırmızı	5 Ton	4.0	10	7.0
Kahve	6 Ton	4.8	12	8.4
Mavi	8 Ton	6.4	16	11.2
Turuncu	10	8.0	20	14



Sipariş:  
GPS. Yük x Boy

## Yük Gerdirme Kiti



Kod: NL35.08 (8 metre)

Kod: NL50.10 (10 metre)

## İş Güvenliği Ekipmanları

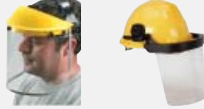


Çelik burunlu iş ayakkabısı

Kod: EA

## İş Ayakkabısı

Sipariş	Numara
EA.39	No.39
EA.40	No.40
EA.41	No.41
EA.42	No.42
EA.43	No.43
EA.44	No.44
EA.45	No.45



Sipariş	Ürün
IGZ	İş Güvenlik Gözlüğü
TGB	Koruyucu Yüz Maskesi
SGK	Baretli Yüz Siperliği



Kod: NTELE



Kod: TDELE

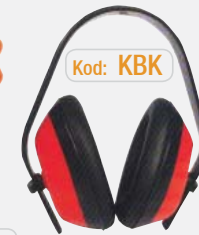
Kod: ASPEST

## Endüstriyel Eldivenler

Sipariş	Ürün
NTELE	Polyamid, Nitril Eldiven
TDELE	Takviyeli Deri Eldiven
ASPEST	Yüksek Isı Eldiveni
KDELE	Kaynakçı Eldiveni
MLELE	Muayene Eldiveni
KBEL	Bandocu Eldiveni
BLELE	Koruyucu Lastik Eldiven
NTKL	Nitril, Tam Kaplı Eldiven



Kod: KLK



Kod: KBK

Kod: EBBR

## İş Güvenliği Ekipmanları

Sipariş	Ürün
EBBR	Arkadan Ayarlı Koruyucu Baret
EBBH	Hava Delikli Koruyucu Baret
KBK	Baş Tipi Kulaklık
KLK	Gürültü Önleyici Kulak Tıkacı
STM	Toz Koruyucu Maske
VTM	Ventilli, Toz Koruyucu Maske

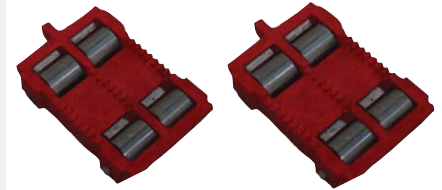
## Yük Taşıma Arabası

**Kapasite:** Grup halinde 6 ton taşır.  
\* 1 adet ön bölüm, yönlendirici kasetlik  
\* Taşıma kolu  
\* 2 adet arka bölüm, kasetlik



Rulman Yataklı Sistem

## Arka Bölüm Kasetlikleri



Sipariş Kodu: DMZARB6

Yük Taşıma Arabaları yüksek sağlamlıkta olan metal tekerler ile üretilmiştir. Bu tekerlerin dayanıklılığı oldukça yüksektir ve deforme olmazlar. Güvenli bir çalışma için, taşıma kolu ön bölüm kasetliğine bağlı iken kullanılmalıdır. Ürünlerin tasarımı eşit yük dağılımına göre yapılmıştır, kapalı kaset yapısı sayesinde düzgün olmayan yüzeylerde dahi eşit yükleme sağlar. Sürtünmeyi engelleyen yataklar ağır yüklerde dahi kolay hareket etmelerini sağlamıştır. İç ve dış ortamdaki beton yüzeylerde kullanılırlar. Daha ağır ve büyük yükler için birkaç kaset aynı anda kullanılabilir. İhtiyaç halinde bağlantı kolu ile birleştirme yapılabilir.

