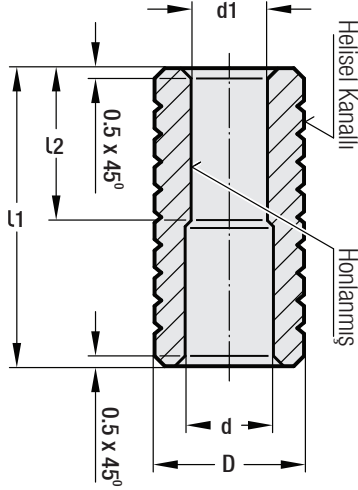


## Tespit Pim Burç Takımı

Kod: YTB



**Kalıp:** Tespit Burç Montajında Temizleme Spreyi Sip. Kod: W170104  
**Kenetleme Sıkı Geçme Anaerobik / Sökülebilir Kimyasa:** Pro 6W20



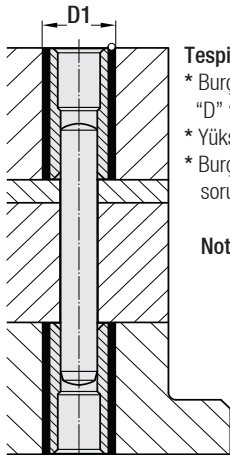
## Tespit Pim, Burcu - Yapıştırılmalı

Kod: YTB

Sertleştirilmiş doğrusal burçlar; sıklıkla sökülüp takılan yumuşak parçalardaki sürtünme problemini çözer ve yakın pim yapısı ile mükemmel bir ortak eksene dizilmişlerdir. Ayrıca kabaca açılmış kesme boşluklarına yapıştırılarak (japon yapıştırıcı ile) geçirilmişlerdir. Tespit Pim Burçları, sertleştirilmiş parçalarda var olan ısı işlem kaynaklı bozulma probleminin üstesinden gelinmesinde yardımcı olurlar.

Burçların tutucuları için deliklerin burç çapından 2 mm daha büyük olması gerekir ve kabaca bitiş yapılabilir. Kesim konumlandırma takiben yapıştırıcı (yapıştırıcı = Güvenal kod: BS100) kullanılarak montaj tamamlanır.

d1	d	D	D1	L1	L2
6	7	10	12	25	12
8	9	12	14	30	16
10	11	16	18	36	20



### Tespit Burcu - Yapıştırılmalı:

- \* Burç konumunu çektirmeli geçme delik toleransı "D" verir ve en uygun burç tutuşunu sağlar.
- \* Yüksek hassasiyet ve sertlik.
- \* Burçları değiştirirken pozisyon bulmada sorun yaşanmaz.

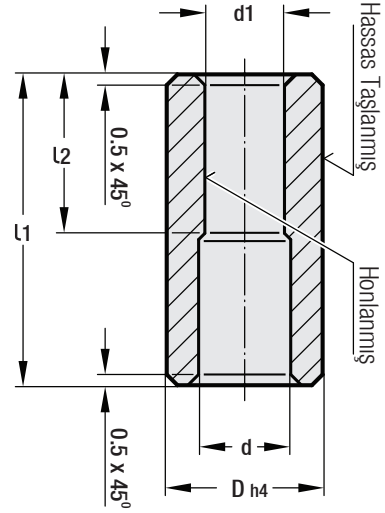
**Not:** Burçlar için sıkı-geçme önermiyoruz.

Sipariş: YTB. d1 x L1

Malzeme: 1.7131 (16MnCr5)  
Sertlik: 54 - 58 HRC

## Tespit Pim Burç Takımı

Kod: CTB



## Tespit Pim, Burcu

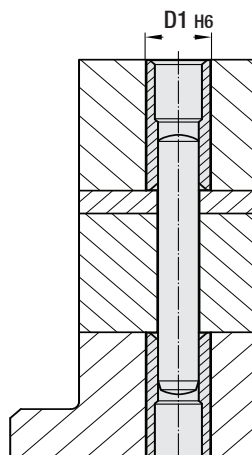
Kod: CTB

Burç konumunu çektirmeli geçme delik toleransı "H6" verir ve yüksek hassasiyet sağlanmış olur. Burçların tutucuları için deliklerin burç çapından 2 mm daha büyük olması gerekir.

- \* Yüksek hassasiyet ve sertlik.
- \* Burçları değiştirirken pozisyon bulmada sorun yaşanmaz.

**Not:** Burçlar için sıkı-geçme önermiyoruz.

d1	d	D	D1 H6	L1	L2
6	7	10	10	25	12
8	9	12	12	30	16
10	11	16	16	36	20



### ÖNEMLİ !

- \* **CTB** ürünleri "m6 tolerans tespit pimleri" için uygundur.
- \* **YTB** ürünleri "m6 tolerans tespit pimleri" için uygundur.

Sipariş: CTB. d1 x L1

Malzeme: 1.7131 (16MnCr5)  
Sertlik: 54 - 58 HRC