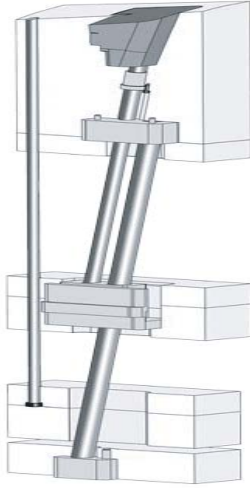


Geleneksel Montaj Şekli



Tek İtici Sistem

Kod: DB

### Açılı İç Maça Kızaklı Takım

Yenilikçi "DB" sistemi sadece bir itici plaka seti ile çalışacak şekilde tasarlanmıştır. Bu sistem 26 mm maça form derinliği için 56 mm strok mesafesi sağlar. Kendi bloğunun üzerine plastik formu işleme imkanı sunar.

**Malzeme:** PKT-117 **Sertlik:**  $42 \pm 2$  HRC.  
Gaz Nitrosyonlu  $\approx 840$ Hv.

Kod: LD

### Açılı İç Maça İtici Sistemi

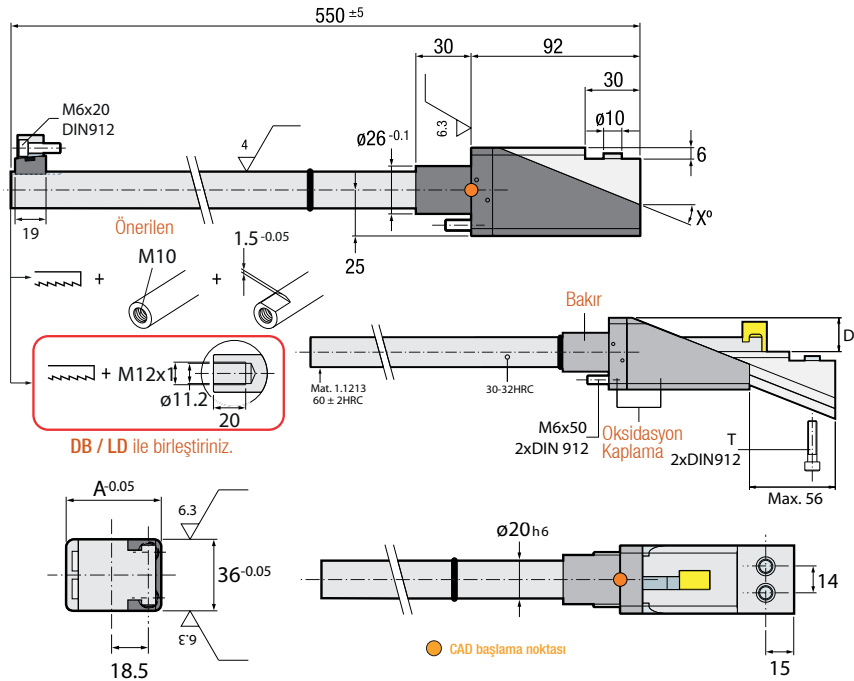
Tekli itici plaka sistemlerinde. Maçanın stroğunu itici stroğuna göre limitler. Tekli itici plaka sistemlerinde iki kademeli itme sağlar. Tüm hareketleri kalıp ayırma çizgisine  $90^\circ$  dir. Montajı için gerek duyulan alan oldukça küçüktür.

**Malzeme:** 1.2311 Gaz Nitrosyonlu  $\approx 840$ Hv.

$90^\circ$  İşleme ve Kalıp Alanı



İkili İtici Sistem



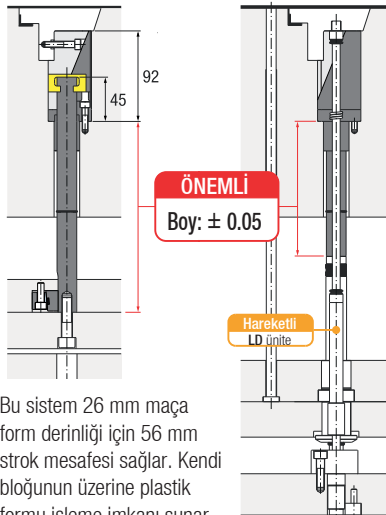
DB / LD ile birleştiriniz.

Sipariş Kodu	A	D	E	T	X
DB.482292	48	22	35	6x40	22
DB.542792	54	26	41	6x45	26

Tamamlanmış Montaj

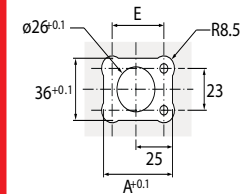


Tamamlanmış Montaj



Yuva Detayı

Lütfen belirtilen şekilde işleyiniz.

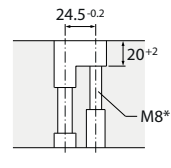
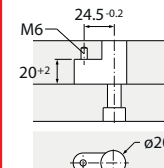


Sipariş

LD.142130

"DB / LD" ayrı olarak sipariş edilmelidir.

Destek Plakası ile



Destek Plakası