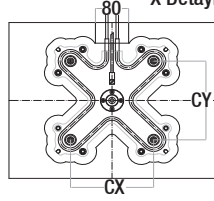


* "H" yüksekliği, malzeme cinsi, ağırlığı ve kullanılan meme adedine göre hesaplanır.



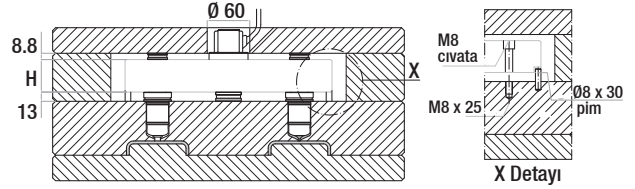
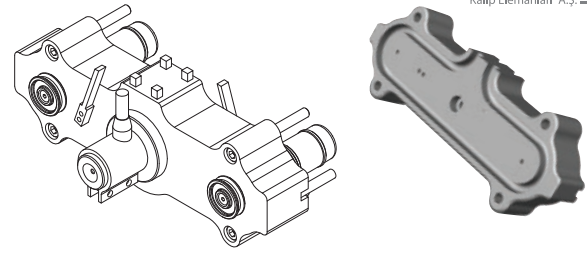
Sipariş Şekli:

MX.XX.KA.CX.CY
"Y" Eksen Aralığı
"X" Eksen Aralığı
Meme Adedi
Meme Çapı
Manifold Tipi

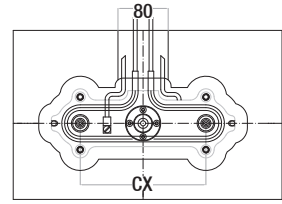
"MX" Tipi Manifold

Kod: MX

| Manifold Tipi | Meme Çapı | Kullanılacak Meme Adedi | | | Eksen Aralığı |
|---------------|-----------|-------------------------|----|----|---------------|
| MX | 18 | 04 | 08 | 16 | CX CY |
| | 22 | | | | |
| | 25 | | | | |
| | 32 | | | | |
| 40 | | | | | |



* "H" yüksekliği, malzeme cinsi, ağırlığı ve kullanılan meme adedine göre hesaplanır.



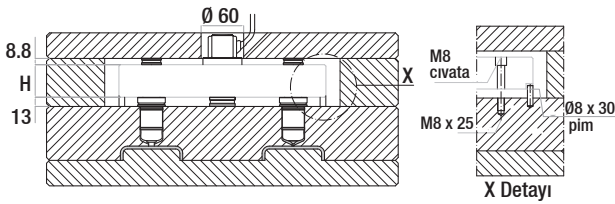
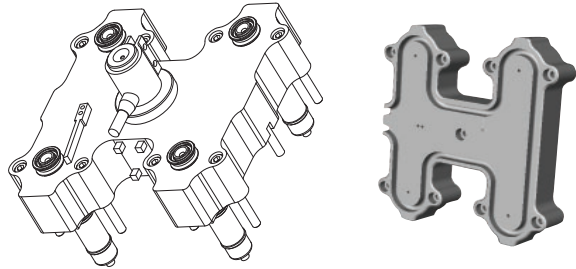
Sipariş Şekli:

MI.XX.KA. CX
"X" Eksen Aralığı
Meme Adedi
Meme Çapı
Manifold Tipi

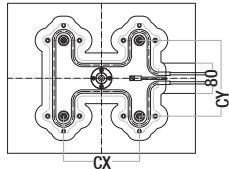
"MI" Tipi Manifold

Kod: MI

| Manifold Tipi | Meme Çapı | Kullanılacak Meme Adedi | | | Eksen Aralığı | |
|---------------|-----------|-------------------------|----|----|---------------|----|
| MI | 18 | 02 | 04 | 08 | 16 | CX |
| | 22 | | | | | |
| | 25 | | | | | |
| | 32 | | | | | |
| 40 | | | | | | |



* "H" yüksekliği, malzeme cinsi, ağırlığı ve kullanılan meme adedine göre hesaplanır.



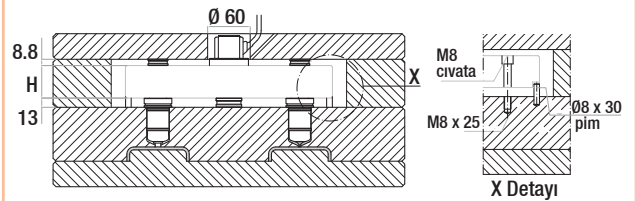
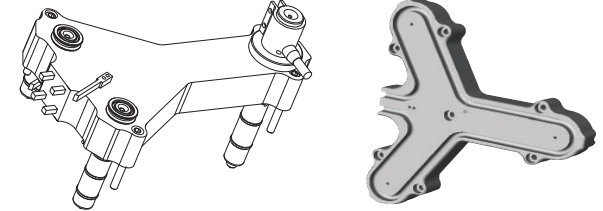
Sipariş Şekli:

MH.XX.KA.CX.CY
"Y" Eksen Aralığı
"X" Eksen Aralığı
Meme Adedi
Meme Çapı
Manifold Tipi

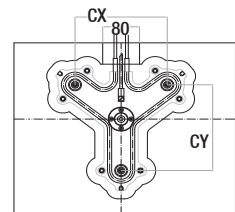
"MH" Tipi Manifold

Kod: MH

| Manifold Tipi | Meme Çapı | Kullanılacak Meme Adedi | | | Eksen Aralığı |
|---------------|-----------|-------------------------|----|----|---------------|
| MH | 18 | 08 | 16 | 32 | CX CY |
| | 22 | | | | |
| | 25 | | | | |
| | 32 | | | | |
| 40 | | | | | |



* "H" yüksekliği, malzeme cinsi, ağırlığı ve kullanılan meme adedine göre hesaplanır.



Sipariş Şekli:

MY.XX.KA.CX.CY
"Y" Eksen Aralığı
"X" Eksen Aralığı
Meme Adedi
Meme Çapı
Manifold Tipi

"MY" Tipi Manifold

Kod: MY

| Manifold Tipi | Meme Çapı | Kullanılacak Meme Adedi | | | Eksen Aralığı |
|---------------|-----------|-------------------------|----|----|---------------|
| MY | 18 | 02 | 04 | 08 | CX CY |
| | 22 | | | | |
| | 25 | | | | |
| | 32 | | | | |
| 40 | | | | | |