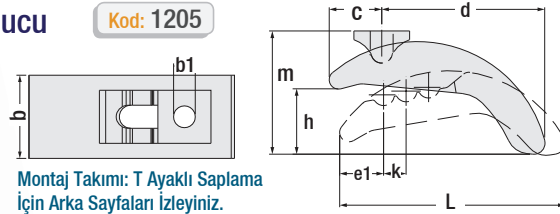
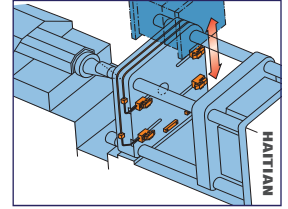


Kademeli - Kalıp Bağlama, Pabucu

Kod: 1205



Montaj Takımı: T Ayaklı Saplama
İçin Arka Sayfaları İzleyiniz.



Haitian enj. makinelerine uyumlu pabuçlar

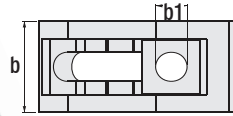


Destek kullanmadan 15-85 mm hareket kullanım imkanı sağlar.

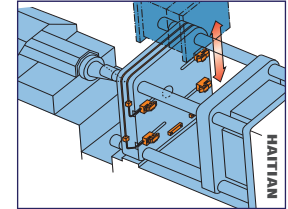
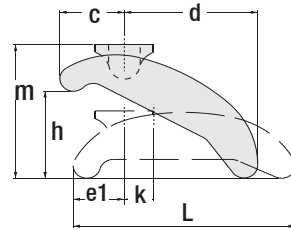
Sipariş Kodu	b1 mm	a	DIN 787	m mm	h	b x L	c mm	d mm	k x3	gr
1205 - 017	17	16 - 18	-	93	15 - 50	65 x 165	39	128	17	2100
1205 - 021	21	20 - 22	-	111	20 - 65	75 x 189	43	146	19	3200
1205 - 025	25	24 - 28	-	126	20 - 75	85 x 213	49	164	21	4500
1205 - 031	31	36	-	143.5	20 - 85	95 x 238	56	182	23	6300
1205 - 016	17	16	M16 x 16 x 125	93	15 - 50	65 x 165	39	128	17	2500
1205 - 018		18	M16 x 18 x 125							2500
1205 - 020	21	20	M20 x 20 x 160	111	20 - 65	75 x 189	43	146	19	3900
1205 - 022		22	M20 x 22 x 160							3900
1205 - 024	25	24	M24 x 24 x 200	126	20 - 75	85 x 213	49	164	21	5700
1205 - 028		28	M24 x 28 x 200							
1205 - 036	31	36	M30 x 36 x 250	143.5	20 - 85	95 x 238	56	182	23	8800

Kademeli - Kalıp Bağlama, Pabucu

Kod: 1210



Malzeme: Dövme Çelik,
Sertleştirilmiş ve Çinko Kaplamalı



Haitian enj. makinelerine uyumlu pabuçlar



Destek kullanmadan 0-75 mm hareket kullanım imkanı sağlar.

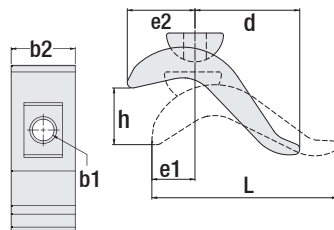
Sipariş Kodu	b1 mm	a	DIN 787	m mm	h	b x L	c mm	d mm	e1 mm	k x4	gr
1210 - 013	13	12 - 14	-	52	0 - 40	40 x 90	28	48	23	17	340
1210 - 017	18	16 - 18	-	80	0 - 60	58 x 130	38	74	29	19	990
1210 - 021	22	20 - 22	-	98	0 - 75	68 x 140	46	80	32	21	1450
1210 - 025	26	24 - 28	-	110	0 - 90	78 x 175	52	100	39	23	2360
1210 - 012	13	12	M12 x 12 x 100	52	0 - 40	40 x 90	28	48	23	17	400
1210 - 014		14	M12 x 14 x 100								
1210 - 016	18	16	M16 x 16 x 160	80	0 - 60	58 x 130	38	74	29	19	1140
1210 - 018		18	M16 x 18 x 160								1145
1210 - 020	22	20	M20 x 20 x 200	98	0 - 75	68 x 140	46	80	32	23	1560

"S" Tipi - Kalıp Bağlama, Pabucu

Kod: 1200



Montaj Takımı:
T Ayaklı Saplama İçin
Arka Sayfaları İzleyiniz.

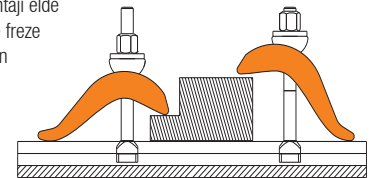


Bağlama Pabucu, DIN 787 T-Saplama ile bir ünite oluşturur. Pabucun geometrik tasarımı sayesinde ilave altlık/destek olmadan kademeli olarak ayarlama avantajı elde edebilirsiniz. Enjeksiyon, pres ve freze makinelerinde ağır iş parçalarının hızlı ve güvenli bağlanması için tercih edilirler.

Malzeme: Dövme Çelik,
Sertleştirilmiş ve Çinko Kaplamalı

"S" Tipi Bağlama Pabucu

Kod: 1200



Sipariş Kodu	a	DIN 787	b1 mm	b2 x L	d mm	e1 mm	e2 mm	h	gr
1200 - 50.140	-	-	17	50 x 140	60	30	55	75	900
1200 - 60.175	-	-	21	60 x 175	80	40	70	85	1600
1200 - 12.125	12	M12 x 12 x 125	17	50 x 140	60	30	55	0 - 50	1070
1200 - 14.125	14	M12 x 14 x 125						0 - 55	1080
1200 - 16.160	16	M16 x 16 x 160						0 - 75	1270
1200 - 18.160	18	M16 x 18 x 160						1280	
1200 - 20.200	20	M20 x 20 x 200	21	60 x 175	80	40	70	0 - 85	2300
1200 - 22.200	22	M20 x 22 x 200						2370	