

## Şapkalı Burç

Kod: G 30

d1	l	d2	d3	k
18	26	26	31	6
	36			
	46			
	56			
	66			
	76			
20	26	28	32	6
	36			
	46			
	56			
	66			
	76			
25	26	34	38	8
	36			
	46			
	56			
	66			
	76			
30	26	39	43	10
	36			
	46			
	56			
	66			
	76			
40	26	54	58	10
	36			
	46			
	56			
	66			
	76			
16	26	24	28	6
	36			
	46			
	56			
	66			
	76			
12	26	16	19	4
	36			
	46			
	56			
	66			
	76			
10	17	14	16	3
	27			
	36			
	46			
	56			
	66			

## Şapkalı Burç

Kod: G 30

Yağ Kanalsız - Standart Seri

d1	l	d2	d3	k
10	17	14	16	3
	27			
	36			
	46			
	56			
	66			
12	26	16	19	4
	36			
	46			
	56			
	66			
	76			
14	26	20	25	6
	36			
	46			
	56			
	66			
	76			
16	26	24	28	6
	36			
	46			
	56			
	66			
	76			
12	26	16	19	4
	36			
	46			
	56			
	66			
	76			
14	26	20	25	6
	36			
	46			
	56			
	66			
	76			
16	26	24	28	6
	36			
	46			
	56			
	66			
	76			
10	17	14	16	3
	27			
	36			
	46			
	56			
	66			

Malzeme: 1.7131 (16MnCr5)  
Sertlik: 58 - 62 HRC

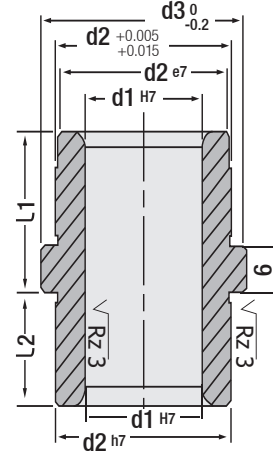


Sipariş: G30. d1 x l

Kalıp: Kolon Montajında  
Temizleme Spreyi  
Sip. Kod: W170104  
Kenetleme Sıkı Geçme  
Anaerobik / Sökülebilir  
Kimyasal: Pro 6W20



Uygun Kolon  
Seçimi, Arka  
Kapak İçi



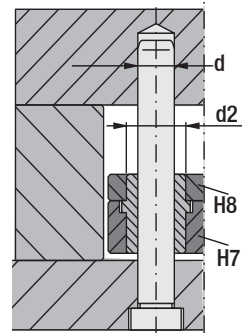
## Ortadan Flaşlı Burç

Kod: G 32

Yağ kanalsız Seri / Enj. Kalıp İtici Plakalarında

d1	l1	d2	d3	l2	
12	16	16	19	12	
14		20	25		
16		24	28		
18		26	31		
20		28	32		
24	21	34	38	16	
25					
30		39	43		

### Montaj Örneği



G32 Burçlar;  
enjeksiyon  
kalıplarında  
itici plaka  
hareketlerinin  
rijit ve hassas  
çalışmasını  
sağlar.



Sipariş: G32. d1 x l1

Malzeme: 1.7131 (16MnCr5)  
Sertlik: 58 - 62 HRC