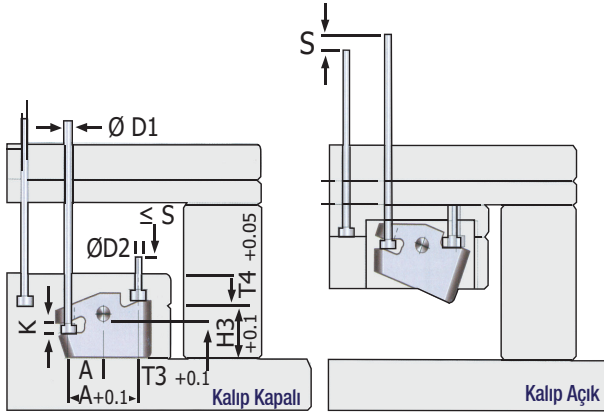
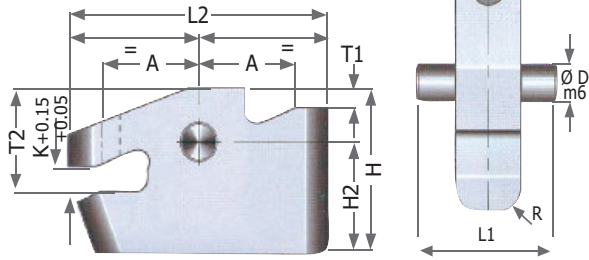




İtici Plaka Kod: IHS
Hızlandırıcı Salıncak



- İtici plakasında, normal hareket mesafesinden daha fazla strok gereken durumlarda kullanılır.
- Ürüne 1 adet itici pim takılarak, enjeksiyon sırasında itme / çıkartma uzatılabilir.

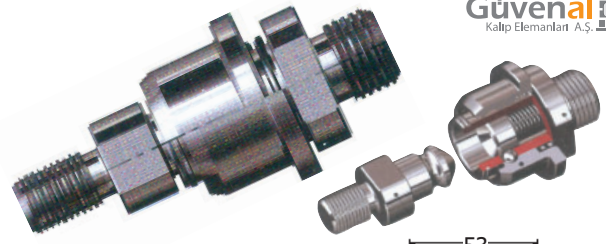
IHS - İtici Hızlandırıcı (mekanik salıncaklı sistem): Bağlandığı iticinin strok mesafesini arttıran bir sistemdir.

İTİCİ PLAKA HIZLANDIRICI SALINCAK

Kod: IHS

Sipariş	D	D2	B	B1	B2	B3	A	A1	T1	T2
IHS .3	4	4	3	8	8.5	4	10	20	2	10
IHS .6	8	8	6	16	16.5	8	21	42	4	21
IHS .8			8							

T3	T4	D1	L1	L2	L3	L4	H	H2	H3	K	R	S
4	4	3	16	26	31	23	19	14	16	3	4	2.5
8	8	6	36	56	63	45	34	23	27	5	8	7.6
		8										

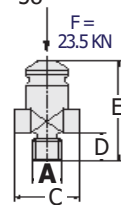
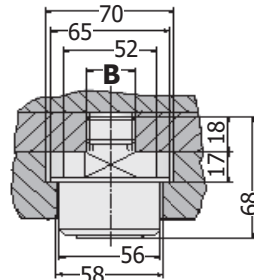
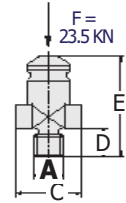
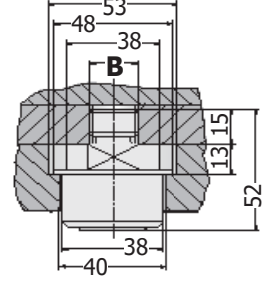


Tip : Hafif İş Kod: G 115
Kuvvet (Kapasite) : 2400 Kg.

A	C	D	E	B
M10 x 1.5	26	20	55	M16 x 1.5
M12 x 1.75				M16 x 2
M14 x 2				
M16 x 2				

Sipariş: **G 115.**
A (M10-12-14-16) x B (M16)

Malzeme: 1.7147 Sertlik: 60 HRC



Tip : Ağır İş Kod: G 116
Kuvvet (Kapasite) : 3200 Kg.

A	C	D	E	B
M16 x 2	35	25	68	M16 x 1.5
M18 x 2.5				M18 x 1.5
M20 x 2.5				M20 x 1.5
M24 x 3				M24 x 1.5
M27 x 3				M27 x 1.5
M30 x 3.5				M30 x 1.5

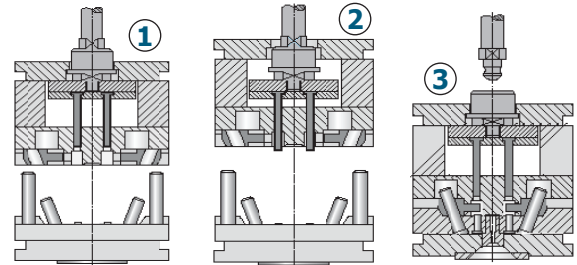
Sipariş: **G 116.**
A (M16-18-20-24-27-30) x B

Malzeme: 1.7147 Sertlik: 60 HRC

Enj. Otomatik Vuruşlu - İtici Plaka Sistemi

İticide Güvenilir Geri Vuruş & Kalıplamada Güvenilir Enjeksiyon.

- Hızlı ve kolay montaj (mevcut kalıplarınız için dahi).
- Her pozisyonda kullanılabilir, sadece enjeksiyon esnasında serbest kalır.
- Herhangi bir enjeksiyon kalıbında, özellikle hidrolik iticili sistemlerin geri dönüşlerinde bağlantıyı kurarlar. Ayrıca, mekanik iticili / maçalı sistemlerde itici pimleri muhtemel maça temasına karşı korurlar.
- Montaj süresi çok kısadır, sisteme kalıp üzerinde başlama ayarı yapılabilir.
- Seri operasyonlar için ekonomik ve uygun bir çözüm sunar.
- Dakikada 25-30 vuruşa ulaşabilirler.
- Kombine ürünü **A + B** olarak takım halinde ya da tek olarak **Örnek: A** veya **B** ürünü ile birlikte istenilen **A** modelini



- 1) İtici plakaları, geri çekiciler ile arkaya kadar dayanır.
- 2) Dayanma esnasında "Otomatik Vuruşlu İtici Plaka Sistemi", üniteyi otomatik olarak boş çıkarır (yaylı masuralı sistemi ile) ve uç kısmı kurtulur. Hızlı ve rijit hareketler sağlanmış olur.
- 3) Kalıp kapalı pozisyonda, enjeksiyon işlemi başlar.