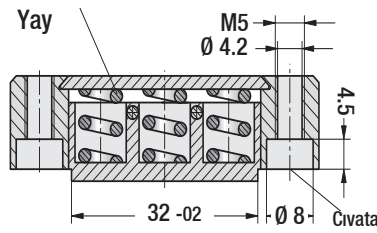
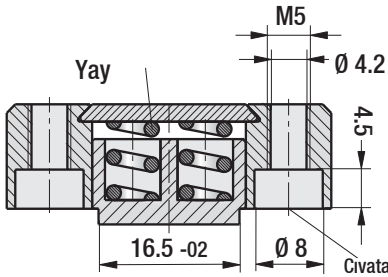
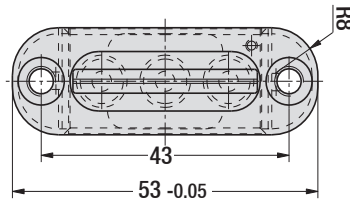
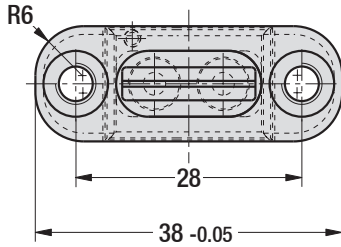
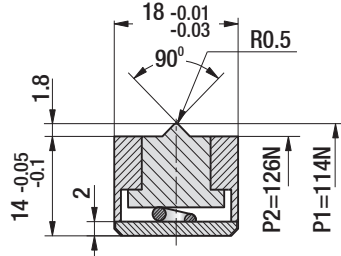
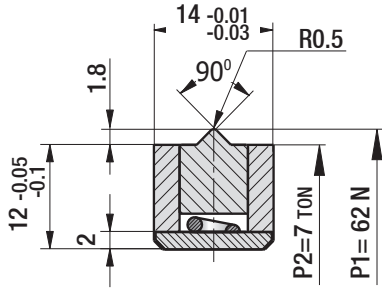




Kod: MTK.1



Kod: MTK.2



Maça Tutucusu

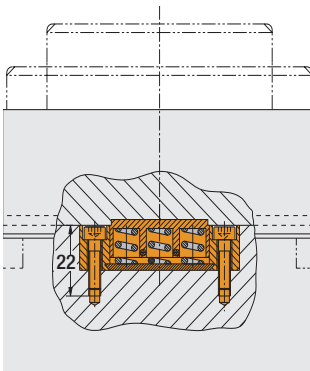
Kod: MTK.1

Maça Sistemlerinde Temas Bağlantılı Hat

EKONOMİK SERİ



Max. Çalışma Sıcaklığı: 100°C
Malzeme: 1.2343 Sertlik: 54 ± 2 HRC

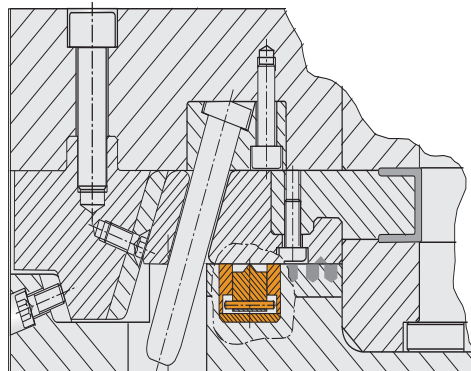


Maça Tutucusu

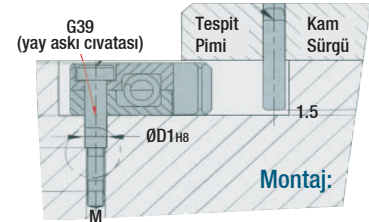
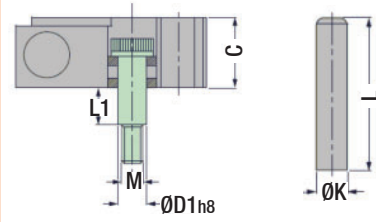
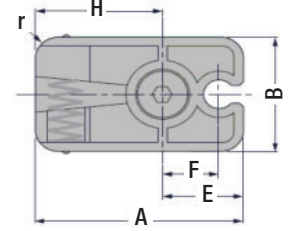
Kod: MTK.2

Maça Sistemlerinde Tutucu Olmadan Maçayı Kaldırır / Bağımsız Ünite

Montaj:



Kod: MTS..M



Montaj:

Sipariş Kodu	A	B	C	E	F	H
MTS .10M	38	19	16	16	9.1	22
MTS .20M	54	32	20	21	12.7	33
MTS .40M	86	45	30	33	20.3	53

K	D1	L	L1	r	M	Max. Yük (kgf)
6	6	30	6	5	M5	10
8	8	40	8	6	M6	20
10	10	60	10	10	M8	40

Maça Tutucu, Pimli Tip

Hassas, kilitlemeli, hizalamalı, pimli ve yaylı Montaj esnasında bazı yedek delik veya boşluklara ihtiyaç olabilir. Bu ünite limitsiz hareketler içindir.

"Kgf." değeri: Maça bloğunun, Maça Tutucudan kurtulması için gereken maksimum yük değeridir.

Maça açılırken, pim tutucunun içine girer. Küçük hizasızlıklar olsa dahi işlem sorunsuzca devam eder.

Montaj Talimatı:

Kod: MTS..M

1. Maça Tutucunun gövdesini tekrar yuvadan çıkartmak için kalıp üzerinde çıkarıcı pim deliği açmak gerekir.
2. Maça Tutucu üzerindeki pimin merkezi ile civatanın merkezi (F) hassastır, iyi hesaplanıp ayarlanmalıdır.
3. Kalıbınıza uygun MTS..M / MTB ürün seçimi için belirtilen "Max. Yük (kgf)" değerlerini dikkate alarak, mutlaka ihtiyacınız olandan daha fazla yük değeri olan modeli seçiniz.