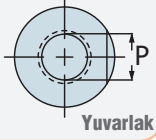
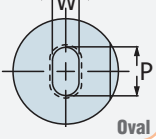


Formlar

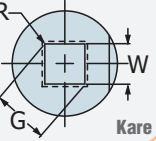
MFY



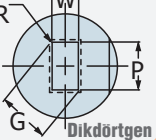
MFO



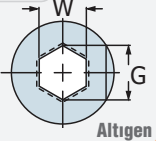
MFK



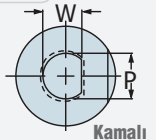
MFD



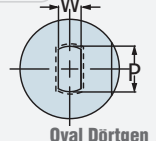
MFA



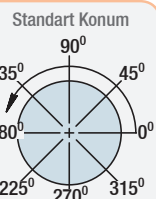
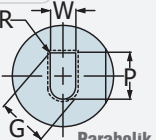
MFM



MFX

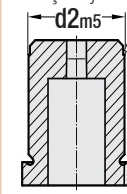


MFP

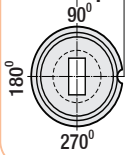


Dönme Engelleyici Unsur

Pim: Ø3 mm

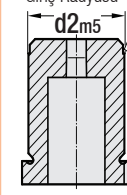


d2	F
8	5.5
10	6.5
13	8
16	9.5
20	11.5
22	12.5
25	14
32	17.5
40	21.5
50	26.5

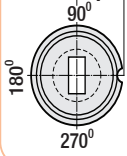


Dönme Engelleyici Unsur

Pim: Ø4 mm

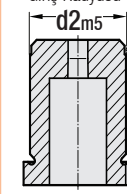


d2	F
8	6
10	7
13	8.5
16	10
20	12
22	13
25	14.5
32	18
40	22
50	27

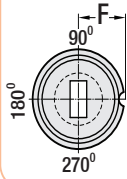


Dönme Engelleyici Unsur

Pim: Ø6 mm



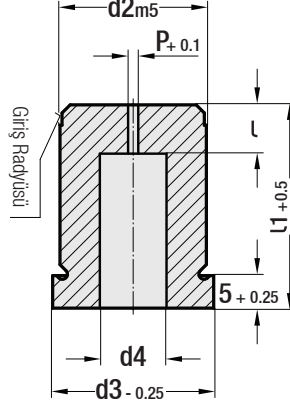
d2	F
8	7
10	8
13	9.5
16	11
20	13
22	14
25	15.5
32	19
40	23
50	28



Dönme Engelleyici Unsur



Malzeme: 1.3343 (M2)
Sertlik: 60 - 62 HRC



Dönme Engelleyici Şapkalı Matris

ISO 8977

Kod: MF..

Özellikler: Çap d1, d2 ve giriş radyüsü taşlanmış.
* d1: Köşeler üzerinde "boyut kilitleme" (F ölçüsü) isteğe göre belirtilmelidir.

d2	d3	d4	P	L	L1
5	8	2.8	0.8	2	isteğe göre boy seçimi
6	9	3.5	1	3	
8	11	4	1	4	
10	13	5.8	1.2	4-8	
13	16	8	1.2	5-8	
16	19	9.5	1.5	8	
20	23	12	1.5	12	
22	25	15	1.5	12	
25	28	17.3	1.5	8	
32	35	20.7	1.5	12	
40	43	27.7	1.5	12	
50	53	37	1.5	12	

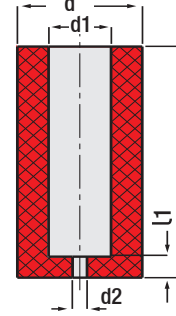
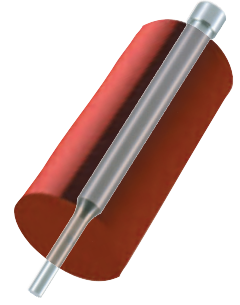
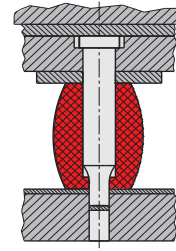
L boyu: 2 alternatifli

L1 boyu: İsteğe göre seçilecektir.

Sipariş: MF(form).

d2 x L x L1 x formlar (P/W/R/G)

Güvenal
Kalıp Elemanları A.Ş.



N - Newton = (0.102)Kg.
daN -10 Newton = (1.020)Kg.

S max: Yayın baskıda max. esneme durumu.
S max: Yük katsayısı daN = Kg. (10 newton), poliüretan yay baskıdayken yük verileri tavsiye niteliğindedir.

S. max esnemede yük katsayısı verileri, daN / Kg.

d mm	17	19	21	23	26	30	38	50
S daN 3 mm	60 daN	65 daN	70 daN	90 daN	110 daN	140 daN	210 daN	370 daN
S daN 6 mm	115 daN	120 daN	130 daN	160 daN	190 daN	230 daN	360 daN	650 daN
S daN 9 mm	-	180 daN	210 daN	240 daN	300 daN	370 daN	550 daN	1020 daN

Zimba Sıyrıcı, Poliüretan Burç

Zimba üzerine geçirilir (şok emici)

Kod: PYB

Sipariş Kodu	d1 Ø	d Ø	d2 Ø	L1 mm	L mm	Zimba Boyu
PYB.445	4	17	1.6	5	45	56/63
PYB.655	6	19				
PYB.855	8	21	3	5	55	isteğe göre boy seçimi
PYB.1055	10	23				
PYB.1355	13	26	Zimba Deliği:	5	55	63
PYB.1655	16	30				
PYB.2055	20	38	Zimba Deliği:	5	55	71
PYB.2555	25	50				
						80
						90
						100

Zimba Sıyrıcı Poliüretan Yay kullanılan kalıplarda kalıp elemanları üzerinde tamir / bileme ve modifikasyon yapmak için sıyrıcı plakanın sökülmesine gerek yoktur. Hassas parçaların üzerinde en ufak bir etkisi olmaz. Tüm boyanmış / eloksanlı, plastik kaplanmış ve parlatılmış parçalar için mükemmel bir üründür. Yağ ve greşe kullanıma uygundur. Ürün zımbanın üzerine yerleştirilir. Sıyrıcı sertliğine göre yerleşim yapılır ve ekstra bir tutucuya gerek yoktur. Presin ilk stroğu ile sıyrıcının ucunda kademeli zimba deliği açılacaktır. Özellikle çok geniş sıyrıcı plaka kullanımı gereken büyük kalıplarda bu ürünü kullanmak faydalı olacaktır.