

## Ağır İş, Kaydırma / Destek Blok

Ağır İş Destek Blokları ile büyük kalıpları kaldırma ve kaydırma işlemleri hassas şekilde yapılır. Trapez diş başlık ile birlikte merkezleme deliği: 12 mm ' dir. Blokların yüzeyi hassas işlenmiştir, özellikle ağır iş parçalarının kaldırılması veya desteklenmesi için tasarlanmıştır. Sağlam yapısı; yükseklik ayarının 1/10 mm hassasiyetle yapılmasına izin verir. Yükseklik ayarı; tırtıllı vida veya allen anahtar ile yapılabilir. Büyük takım tezgahlarında, özellikle markalamadan sonra, ağır döküm ve dövme parçalarının işlenmesinde kullanılabilir.

Sipariş: 1520. H

Kod: 1520

H Hareket	b1	b2	L	sw	Kgf	gr	
Min. Max.							
50	63	-	40	63	8	4000	1.90
100	125	115	60	125	14	10000	9.90
170	190	145	80	175	22	25000	28.4

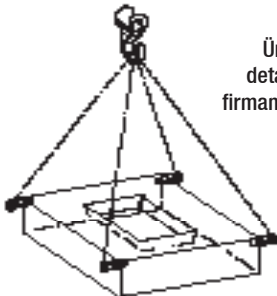


Kod: 2730



Kod: 2750

## Kalıp Taşıma Mapaları



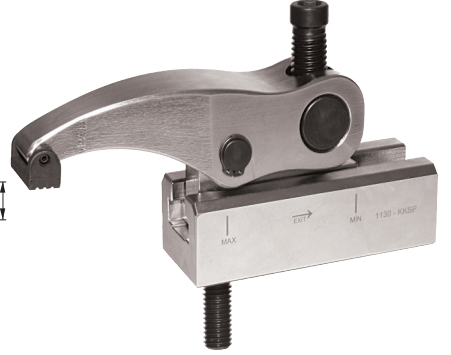
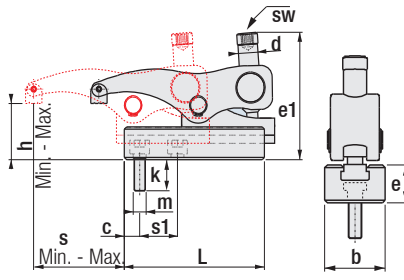
Ürünlerin detayları için firmamızı arayınız.

## Kızaklı - Kombine, Kalıp Bağlama Pabucu

Tip M: Dişli Delikler ve T-Kanallar için

Standart Seri  
Kod: 1120  
Kod: 1130

Ağır Seri  
Kod: 1150  
Kod: 1160-M



### Kullanım Alanları:

Enjeksiyon, pres, freze, matkap ve çeşitli endüstriyel makinelerde.

### Avantajları:

1600 - 5500 Kgf arası sıkma kuvveti sunar. Dişli Delikler & T-Kanallarda kullanıma uygundur. Kızak üzerinde kaydırarak farklı pozisyonlarda sabitleme yapabilirsiniz. İmbus civatası ile desteksiz yüksek ve düşük mesafeleri sıkabilirsiniz. Pratik yapısı sayesinde hızlı ve kolay bağlama sağlar.

### Kod: 1120 - M / Standart Tip (delik: M10-M12)

\* M10 / M12 dişli deliklerde "sipariş kodları: 1120-310 / 1120-312" civatalar ile birlikte kullanılır.  
\* Parça Yükseklik Sıkma Aralığı: 0 - 50 mm  
\* Sıkma Kuvveti: 1600 Kgf

### Kod: 1130 - M / Standart Tip (delik: M12-M16)

\* M12 / M16 dişli deliklerde "sipariş kodları: 1130-412 / 1130-416" civatalar ile birlikte kullanılır.  
\* Parça Yükseklik Sıkma Aralığı: 0 - 60 mm  
\* Sıkma Kuvveti: 2000 Kgf

### Kod: 1150 - M / Ağır İş (delik: M16-M18-M20)

\* M16 / M18 / M20 dişli deliklerde "sipariş kodları: 1150-516 / 1150-518 / 1160-520" civatalar ile birlikte kullanılır.  
\* Parça Yükseklik Sıkma Aralığı: 0 - 65 mm  
\* Sıkma Kuvveti: 2500 Kgf

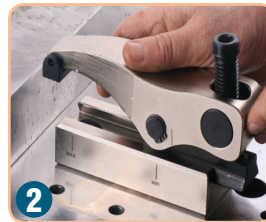
### Kod: 1160 - M / Ağır İş (delik: M20-M22-M24-M30)

\* M20 - M22 - M24 - M30 dişli deliklerde "sipariş kodları: 1160-620 / 1160-622 / 1160-624 / 1160-724 / 1160-730" civatalar ile birlikte kullanılır.  
\* Parça Yükseklik Sıkma Aralığı: 20 - 80 mm  
\* Sıkma Kuvveti: 5500 Kgf

Sipariş Kodu	m	h	s	s1	e1	d	sw	L	e	b	c	k	gr
1120-010-M	M10	Min. - Max. 0 - 50	12	25	100	M14	8	104	35.5	38	13	20	1700
1120-012-M	M12		66	113	10	130	39	48	17.5	22	3000		
1130-012-M	M12	Min. - Max. 0 - 60	15	30	113	M18	10	130	39	48	17.5	22	3000
1130-016-M	M16		83	113	10	130	39	48	17.5	26	3030		

## Ağır İş Tipleri - Ağır ve Büyük İş Parçaları İçindir

1150-116-M	M16	Min. - Max. 0 - 65	18	35	125	M20	12	140	43	55	19.5	26	4340
1150-118-M	M18		96	175	12	178	55	74	24	38	8900		
1150-120-M	M20		175	12	178	55	74	24	44	8920			
1160-220-M	M20	Min. - Max. 20 - 80	17	41.5	175	M24	12	178	55	74	24	34	8880
1160-222-M	M22		92	175	12	178	55	74	24	38	8900		
1160-224-M	M24		175	12	178	55	74	24	44	8920			
1160-230-M	M30		175	12	178	55	74	24	51	9110			



**Kurulum / Montaj:** 1- Alt desteği iş parçasına uygun şekilde getirip sabitleyiniz. 2- Üst gövdeyi kızağa sürüp istenen pozisyona getiriniz allen anahtar ile üst kısımdan sabitleyiniz. 3- Parça işlemek için hazırdır. Sağlam tasarımı hızlı ve kolay bağlama sunar. **Yüksek parçalar için kasetler çoğaltılabilir.**