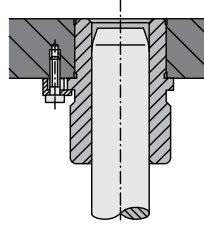
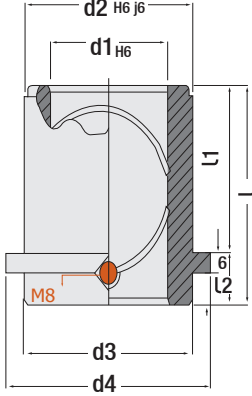


Kod: G 34K



Kod: G 34



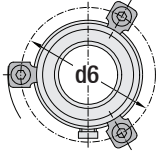
Etlı Tip, Çelik Burç - KISA Ağır İş Pres Kalıp Flanş / Yağlamalı Sistem

Kod: G 34K

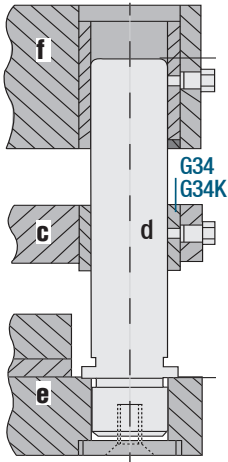
Ø d1	l mm	Ø d2	Ø d3	Ø d4	l1 mm	l2 mm
19	35	32	32	40	23	
20	35	32	32	40	23	
24	35	40	40	48	23	12
25	35	40	40	48	23	12
32	42	48	48	56	30	
30	42	48	48	56	30	
38	52	58	58	66	37	15
40	52	58	58	66	37	15
48	65	70	70	80	47	18
50	65	70	70	80	47	18
60	80	85	85	95	60	20
63	80	85	85	95	60	20
80	80	105	105	118	60	



G100
Pabuç



d1= 38 mm ve daha büyük ölçüler için 4 adet pabuç kullanılır.



Kalibin ters kapanmasını önlemek için üç adet ana ölçü ile bir adet ara ölçü kullanılabilir.
(19 - 24 - 32 - 38 - 48 - 60)



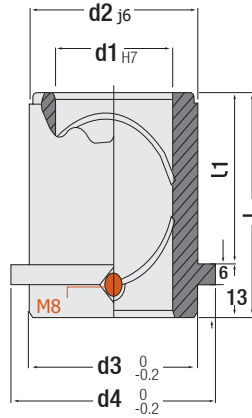
ÖNEMLİ!
Burç üzerindeki gresörlükten ara sıra yağlama yapılmalıdır.

Lityum Gres - 1kg.
Sipariş Kodu: W150206

GTH Kalıp Elemanlarının ürün üzerindeki yeni tasarımıyla oturma yüzeylerinde dengeli yerleşim için flanş boşaltma oluşturulmuştur (burç ve kolonlarda dikliğin sağlanması amacıyla). Montaj esnasında sıkı çakma yapılmamalıdır. Ürünlerde kasma ve yüzey bozukluklarını engellemek için yuvalara tatlı-sıkı montaj yapılmalıdır ve G100 pabuçlar ile bağlanmalıdır.

Sipariş: G34K. d1 x l x l1

Malzeme: 1.7131 (16MnCr5)
Sertlik: 58 - 62 HRC



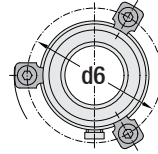
İnce Tip, Çelik Burç - KISA Pres Kalıp Flanş / Yağlamalı Sistem

Kod: G 34

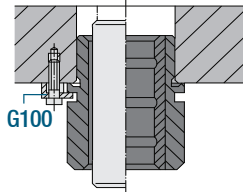
Ø d1	l mm	Ø d2	Ø d3	Ø d4	l1 mm
16		28	28	34	23
20	36	28	28	34	23
25	36	34	34	39	23
30	50	39	39	44	37
40	50	50	50	54	37
50	60	60	60	64	47



G100
Pabuç



d1= 38 mm ve daha büyük ölçüler için 4 adet pabuç kullanılır.



Montaj Detayları (d6):

Kod: G 34K

Ø d1	d6
20	52.4
25	60.8
30	69
40	79
50	93.2
63	108.4
80	131.5

Kod: G 34

Ø d1	d6
16	46.2
20	46.2
25	51.4
30	56.6
40	66.8
50	77

GTH Kalıp Elemanlarının uzun ömürlü ve aşınmaya karşı maksimum dayanıklı olması için yüzey pürüzlülüğünde eşsiz bir hassasiyet sağlanmıştır. Bu da özellikli bir yataklama sistemi oluşturur.

Uygun Kolon Seçimi, Arka Kapak İçi

Sipariş: G34. d1 x l x l1

Malzeme: 1.7131 (16MnCr5)
Sertlik: 58 - 62 HRC

Kalıp: Kolon / Burç Montajında Temizleme Spreyi - Sip.. Kod: W170104
Kenetleme Sıkı Geçme Anaerobik Sökülebilir Kimyasal: Pro 6W20 Kullanınız.

