



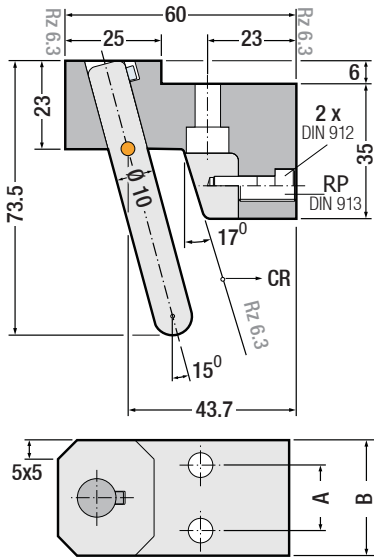
Kod: CG

Hazır Maça Kılavuz Ünitesi

Bu ünite "Açılı Pim (GI-010-090)" ile birliktedir. Kalıp kapalıyken allen anahtar ile kolaylıkla ayarlanabilir. Tüm işlemler kalıp ayırma çizgisine 90° yapılabilir.

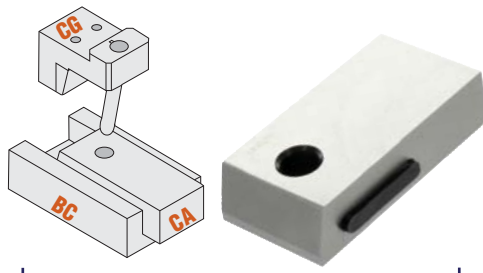
Malzeme: 1.2312
≈ 1.080 N/mm²
Patentli Sistem

Dikkat! Standart Strok 12 mm'dir.



Sipariş Kodu	A	B
CG.603075	17	30
CG.604075	22	40

CR (N)	RP (Cıvata)	Açılı Pim
180.000	081015	GI.010075
320.000	101015	GI.010075



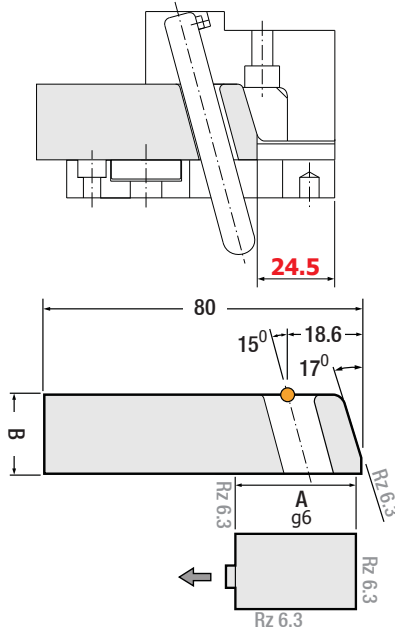
Kod: CA

Kayar Maça Kızağı

Kayar Maça Kızağı işleme hazırdır, yapılacak tek şey kavite yüzeylerini işlemektir. Kullanılacak olan Maça Ünitesi bu kızağa monte edilmelidir. Kızak üzerindeki açılı delik hazır pozisyonadadır.

Malzeme: 1.2344
Sertlik: 42 ± 2 HRC
Patentli Sistem

Dikkat! İşleme referansı 24.5'dir.



Sipariş Kodu	A	B
CA.322080	32	20
CA.322480	32	24
CA.422080	42	20
CA.422480	42	24

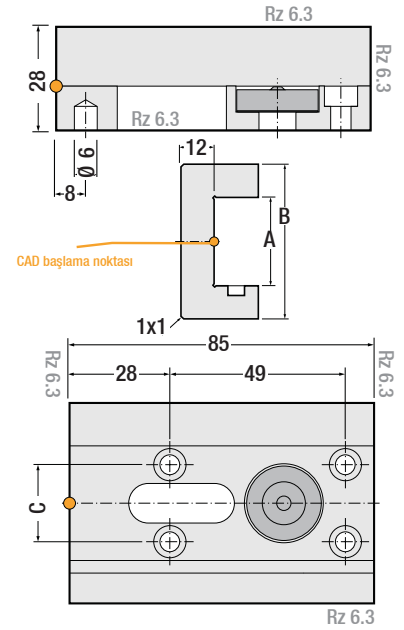


Kod: BC

Maça Gövdesi (manyetik stoplu)

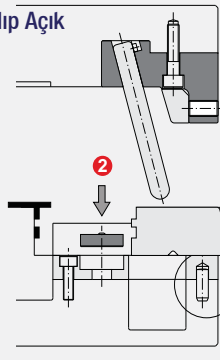
Maça Gövdesi, sertleştirilmiş ve taşlanmış olarak kullanıma hazırdır. Farklı montaj olanakları olup, değiştirilmesi oldukça kolaydır. Manyetik tutucu ile birliktedir. Kalıp içinde oldukça az yer kaplar. Gövde içerisinde kızak kanalları ve bağlantı delikleri oluşturulmuştur. Düzgün ve rijit çalışma sistemini sürdürülebilir kılmak için CG - CA ürünlerinden farklı malzeme ve sertlikte üretilmiştir.

Malzeme: 1.2510
Sertlik: 54 ± 2 HRC
Patentli Sistem

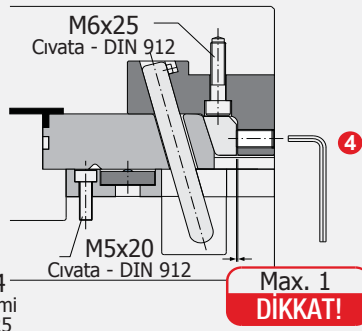


Sipariş Kodu	A	B	C
BC.322885	32	56	21.5
BC.422885	42	66	26.5

Kalıp Açık



Kalıp Kapalı



Max. 1
DIKKAT!

Montaj & Kullanım Örnekleri:

- 1 - "BC" Maça Gövdesinin pozisyonunu belirleyin ve monte edin.
- 2 - Manyetik tutucuyu yuvaya yerleştirin.
- 3 - "CA" Kayar Maça Kızağının pozisyonunu belirleyin.
- 4 - Kalıp kapalıyken CA'yl maksimum 1.0 mm'ye kadar ayarlayın.