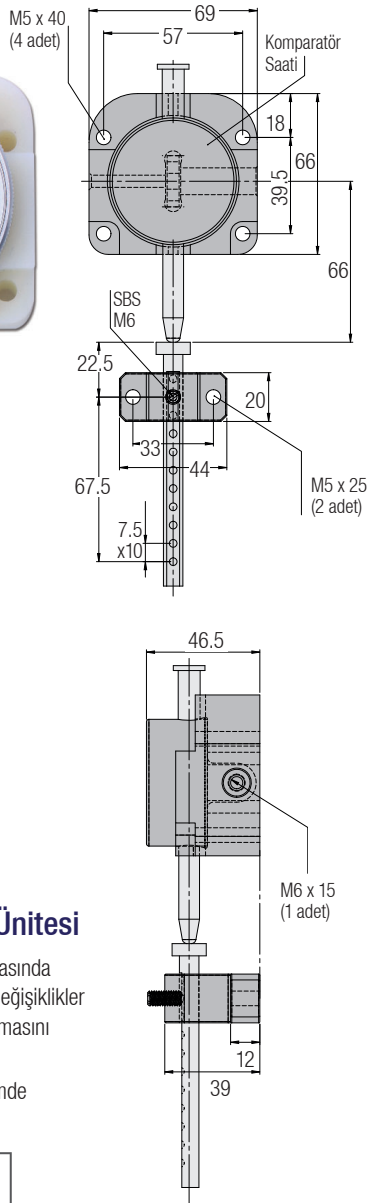


**YENİ**

Gövde Malzemesi:  
Delrin / Kestamid  
Sıcaklık Dayanımı:  
Max. 80°C



**Kod: G73**

## Enjeksiyon Kalıp Hassas Baskı İzleme Ünitesi

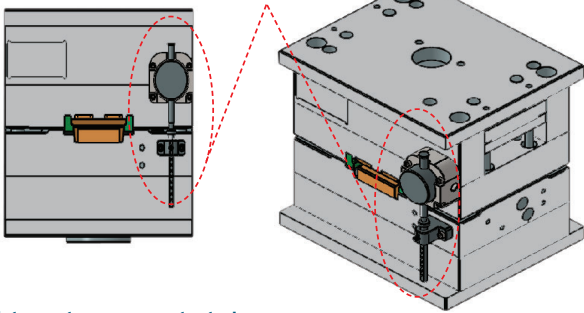
Enjeksiyon deneme ve imalatı esnasında makine ve kalıp tasarımına bağlı değişiklikler sonucunda erkek ve dişi kalıp açılmasını 0.01 mm oranında gösterir.

**Not:** Montaj deliklerini teknik resimde belirtilen ölçülere göre deliniz.



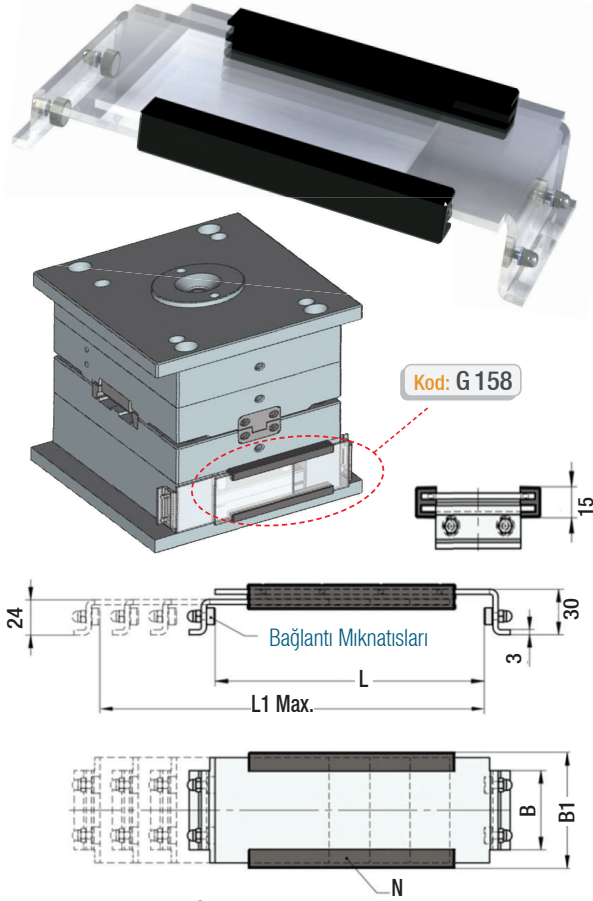
Sipariş Kodu: **G73**

### Montaj Örneği



### Kalıp açılmasının nedenleri:

- \* Gereğinden fazla 2. basınç.
- \* Makine kapatma kuvvetinin yetersiz oluşu.
- \* Gereğinden fazla hammadde.
- \* Hammadde MFA değerinin çok yüksek oluşu.
- \* Kalıp alıştırmasında problem (kalıp tamamen kapanmıyor).
- \* Kalıp içi; ileride kalmış itici + lokma / insert deformasyonu.
- \* Bir önceki baskıdan kalıp içerisinde kalmış plastik malzeme.



## Ayarlanabilir İtici Plaka Kapağı

Sipariş Kodu	L - L1 Max.	N	B1	B
<b>G158 .156218.56</b>	156 - 218	2	78	56
<b>G158 .156218.76</b>			98	76
<b>G158 .156218.96</b>			118	96
<b>G158 .246396.66</b>	246 - 396	2	88	66
<b>G158 .246396.76</b>			98	76
<b>G158 .246396.86</b>			108	86
<b>G158 .246396.96</b>			118	96
<b>G158 .246396.116</b>	446 - 596	2	138	116
<b>G158 .446596.96</b>			118	96
<b>G158 .446596.116</b>			138	116
<b>G158 .446596.136</b>			158	136
<b>G158 .446596.156</b>			178	156

## Ayarlanabilir İtici Plaka Kapağı

**Kod: G158**

### İtici Plaka Grubunu Koruma ve Güvenlik Aparatı

- \* Kalıp genişliğinize göre ayarlanabilir.
- \* İtici grubunun dış etkenlerden (toz-kir-sıvı) korunmasını ve güvenli - temiz bir şekilde çalışmasını sağlar.
- \* Güvenliği tam sağlamak için tabloda belirtilen (L - L1 max.) ölçülere dikkat ediniz.

**Malzeme:** PC (Polikarbonat)

**Sıcaklık Dayanımı:** Max. 110°C

YENİ ÜRÜN

3D DATA

Ürün Grubu: Enjeksiyon Kalıp Elemanları

## Ayarlanabilir İtici Grubu Kapağı

Sıcaklık Dayanımı : Max110°C

- + İtici Gurubunun Dış Etkenlerinden Korunmasını ve Güvenli Bir Şekilde Çalışmasını Sağlar.
- + Manyetik Montaj Kolaylığı
- + Güvenlik İçin Tabloda Belirtilen ( L - L1 Max. ) Ölçülerine Dikkat Ediniz.



**Güvenal**  
Kalıp Elemanları A.Ş.

- ✓ Verimli Ürün ✓ Stok Teslim
- ✓ Pratik Uygulama

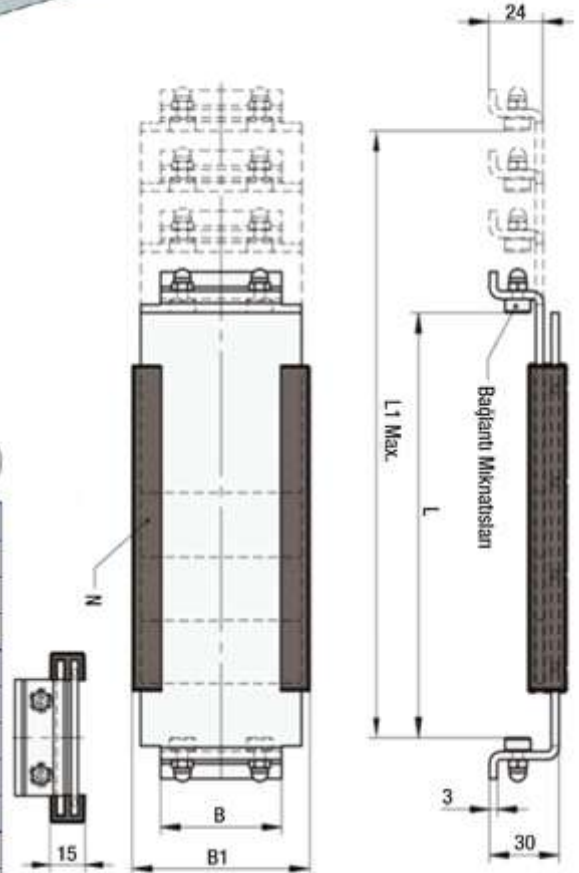


**Malzeme :**  
PC (Polikarbonat)



Sipariş Şekli : G.158 L x L1 Max. x B..

Sipariş Şekli	L - L1 Max.	N	B1	B
G.158 / 156 - 218 x 56	156 - 218	2	78	56
G.158 / 156 - 218 x 76			98	76
G.158 / 156 - 218 x 96			118	96
G.158 / 246 - 396 x 66	246 - 396	2	88	66
G.158 / 246 - 396 x 76			98	76
G.158 / 246 - 396 x 86			108	86
G.158 / 246 - 396 x 96			118	96
G.158 / 246 - 396 x 116	446 - 596	2	138	116
G.158 / 446 - 596 x 96			118	96
G.158 / 446 - 596 x 116			138	116
G.158 / 446 - 596 x 136			158	136
G.158 / 446 - 596 x 156			178	156



Güvenal Kalıp Elemanları San. ve Tic. A.Ş.  
"Güvenal Group Şirketleri" Üyesidir.



Destek Hattı: 0212 501 5381  
guvenal@guvenal.net  
www.guvenal.net

