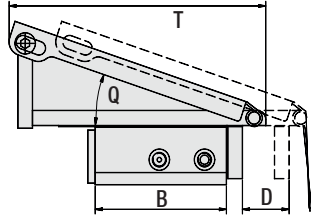
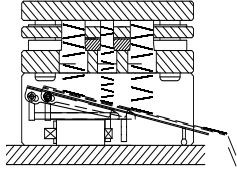
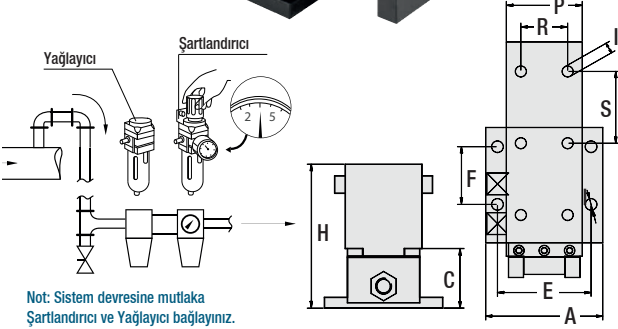
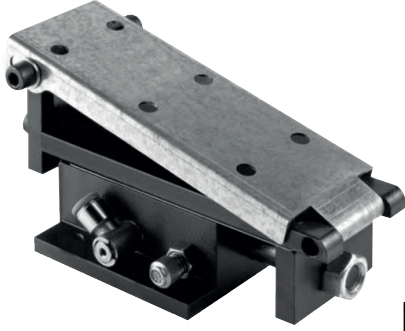


YENİ



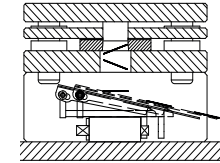
Kod: GTH.ALO

Pnömatik Parça & Çapak Taşıyıcı

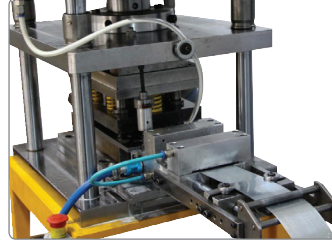
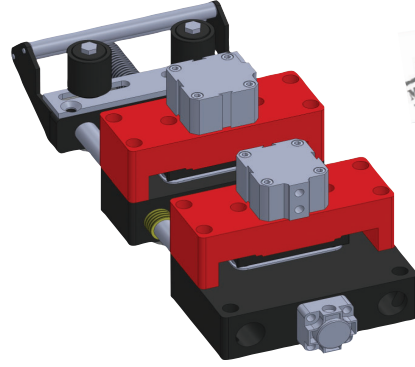
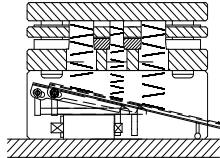
| Sipariş Kodu | Bar | A mm | B mm | C mm | D mm | E mm | F mm | H Max. |
|--------------|-------|------|------|------|------|------|------|--------|
| GTH.ALO-05 | 2 / 5 | 90 | 90 | 29 | 20 | 72 | 45 | 83 |
| GTH.ALO-10 | | | | 52 | 35 | | | 105 |
| GTH.ALO-25 | | 100 | 106 | 63 | 36 | 82 | 55 | 125 |
| GTH.ALO-50 | | 120 | 120 | 72 | 46 | 102 | 96 | 140 |

| Sipariş Kodu | I (Ø) | P mm | Q (açı) | R mm | S mm | T mm | Max. Yük |
|--------------|-------|------|------------------|------|--------|------|----------|
| GTH.ALO-05 | 8.5 | 58 | Max.18°- Min. 7° | 36 | 56 | 180 | 5 Kg. |
| GTH.ALO-10 | 9 | 60 | Max.20°- Min. 4° | | | 175 | 10 Kg. |
| GTH.ALO-25 | | 70 | | 190 | 25 Kg. | | |
| GTH.ALO-50 | | 96 | | 220 | 50 Kg. | | |

- Çapak yada parçaları kalıptan uzaklaştırmayı sağlayan çok küçük boyutlarda kompakt pnömatik titreşim sistemli taşıyıcı.
- Taban ile açılı olarak ayarlanabilir yapıda farklı çapak / hurda taşıma kanalları.
- Bu sistem 2 - 5 bar basınç arasında değişen havaya göre çalışabilme kapasitesindeki regülatör ile donatılmıştır.
- Çalışma hızı kendi üzerindeki piring kısma valfinden ayarlanabilmektedir.
- Max. 20° açıda çalışabilir.



Montaj Örneği:



- Yerli Üretim
- + Servis
- + Yedek Parça
- + Peryodik Bakım
- + Eğitim - Demo

Pnömatik Sac Sürücüler

Ağır İş & Ekonomik Tip Sürücüler

Kod: A.. / E..

| Sipariş Kodu | Max. Bant Kalınlık Max. Bant Genişlik Hatve / Adım |
|--------------|--|
| A1 | 1 x 100 x 100 (mm) |
| A2 | 1 x 100 x 200 (mm) |
| A3 | 1 x 100 x 300 (mm) |
| A11 | 1 x 150 x 100 (mm) |
| A12 | 1 x 150 x 200 (mm) |
| A13 | 1 x 150 x 300 (mm) |
| A21 | 1 x 200 x 100 (mm) |
| A22 | 1 x 200 x 200 (mm) |
| A23 | 1 x 200 x 300 (mm) |
| A31 | 1 x 300 x 100 (mm) |
| A32 | 1 x 300 x 200 (mm) |
| A33 | 1 x 300 x 300 (mm) |
| A41 | 1 x 400 x 100 (mm) |
| A42 | 1 x 400 x 200 (mm) |
| A43 | 1 x 400 x 300 (mm) |
| A51 | 1 x 500 x 100 (mm) |
| A52 | 1 x 500 x 200 (mm) |
| A53 | 1 x 500 x 300 (mm) |

| Sipariş Kodu | Max. Bant Kalınlık Max. Bant Genişlik Hatve / Adım |
|--------------|--|
| E1 | 2 x 150 x 100 (mm) |
| E2 | 2 x 150 x 200 (mm) |
| E3 | 2 x 150 x 300 (mm) |
| E11 | 2 x 200 x 100 (mm) |
| E12 | 2 x 200 x 200 (mm) |
| E13 | 2 x 200 x 300 (mm) |
| E21 | 2 x 300 x 100 (mm) |
| E22 | 2 x 300 x 200 (mm) |
| E23 | 2 x 300 x 300 (mm) |
| E31 | 2 x 400 x 100 (mm) |
| E32 | 2 x 400 x 200 (mm) |
| E33 | 2 x 400 x 300 (mm) |
| E41 | 2 x 500 x 100 (mm) |
| E42 | 2 x 500 x 200 (mm) |
| E43 | 2 x 500 x 300 (mm) |

- 100 mm'den 500 mm'ye kadar sac bant genişlik kapasiteli.
- 0.2 mm'den 1.0 / 2.0 / 3.0 mm'ye kadar kalınlıklarda sac sürebilir.
- 100 mm'den 300 mm'ye kadar hatveli / adımlı.
- Sürücü gövdeleri özel alaşımli alüminyum malzemeden üretilmiştir.
- Taşıyıcı kolonlar sert krom kaplı malzemeden üretilmiştir (1080).
- Hareketli kısımlar bronz malzeme ile yataklanmıştır.
- Hatve ayar vidası 4140 malzemeden üretilmiştir.
- Standart tiplerimiz "Mekanik Valfidir", isteğe göre "Elektrikli Valf" uygulanabilir.

YENİ ÜRÜN

3D DATA HİZMETİ

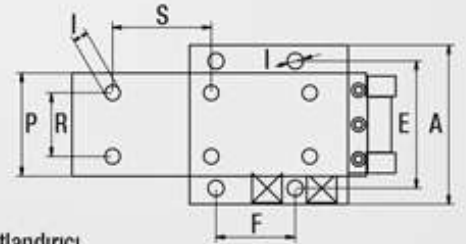
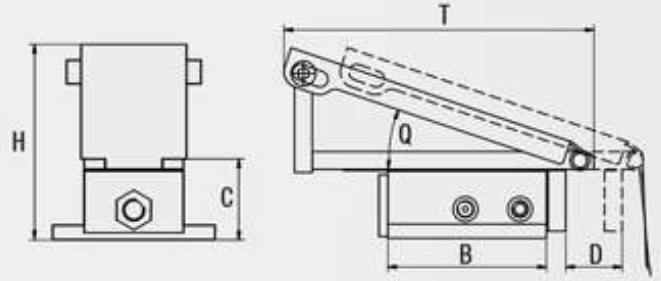
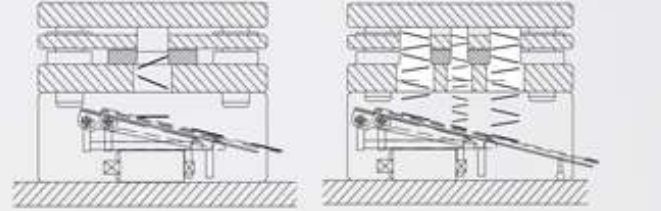
Güvenal GTH
Kalıp Elemanları A.Ş. 1976

Pnömatik Parça & Çapak Taşıyıcı

- ✓ Verimli Ürün
- ✓ Hızlı Teslimat
- ✓ Pratik Uygulama
- ✓ Stoktan Teslim



Montaj Örneği ve Teknik Bilgiler:



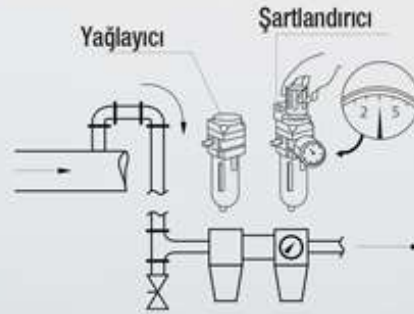
Özellikleri:

- * Çapak yada parçaları kalıptan uzaklaştırmayı sağlayan çok küçük boyutlarda pnömatik titreşim sistemli taşıyıcı.
- * Taban ile açılı olarak ayarlanabilir yapıda farklı çapak / hurda taşıma kanalları.
- * Bu sistem 2 - 5 bar basınç arasında değişen havaya göre çalışabilme kapasitesindeki regülatör ile donatılmıştır.
- * Çalışma hızı kendi üzerindeki prinç kısma valfinden ayarlanabilmektedir.

Açısı Ayarlanabilir Saç Taşıma Kanalı

Çapak / Parça Taşıma Ağırlığı

Hava Basınç Ayarlama ve Yağlama



Not: Sistem devresine mutlaka şartlandırıcı ve yağlayıcı bağlayınız

| Model | Bar | A mm | B mm | C mm | D mm | E mm | F mm | H Max. | I Çap mm | P mm | Q Açısı | R mm | S mm | T mm | Yük Kg |
|-----------|-----|------|------|------|------|------|------|--------|----------|------|--------------------|------|------|------|--------|
| GTH.ALO05 | 2/5 | 90 | 90 | 29 | 20 | 72 | 45 | 83 | 8.5 | 58 | Max.18° Min. 7° | 36 | 56 | 180 | 5 |
| GTH.ALO10 | 2/5 | 90 | 90 | 52 | 35 | 72 | 45 | 105 | 9 | 60 | Max.20° Min. 4° | 36 | 56 | 175 | 10 |
| GTH.ALO25 | 2/5 | 100 | 106 | 63 | 36 | 82 | 55 | 125 | 9 | 70 | Max.20° Min. 4° | 44 | 62 | 190 | 25 |
| GTH.ALO50 | 2/5 | 120 | 120 | 72 | 46 | 102 | 96 | 140 | 9 | 96 | Max.20° Min. 4° | 56 | 70 | 220 | 50 |

Max. 20° açıda çalışabilir.



Kullanım Videosunu
İzlemek İçin Tıklayınız !



Güvenal Kalıp Elemanları San. ve Tic. A.Ş.
"Güvenal Group Şirketleri" üyesidir.

Destek Hattı: +90 212 501 53 81

guvenal@guvenal.net • www.guvenal.net

